



Schindler 2600

Man handler bedst ud fra erfaring.
Det beviser vores godselevatorer.

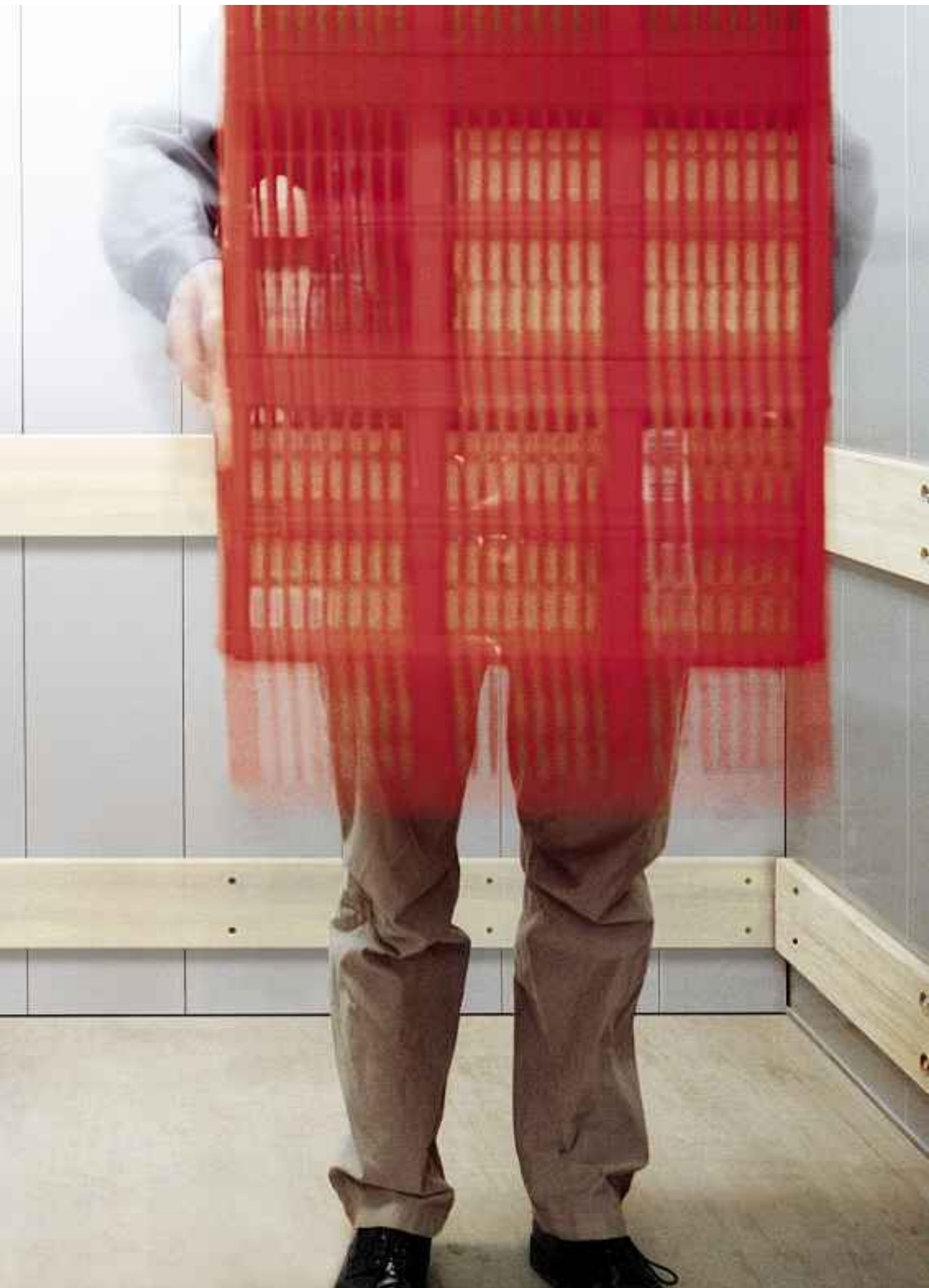


Med Schindler 2600 opnås fleksibilitet.

Elevatoren tilpasses dine behov, fra størrelse til udstyr og drift – enten det er i industribygninger, lagerhaller, indkøbscentre, skoler eller helsecentre.



Alsiddighed





rådighed

**Med Schindler 2600 bestemmer
du selv farten.**

Elevatoren kører, når og lige så længe, som du har brug for den – takket være permanent overvågning, 24 timer i døgnet.

A close-up photograph of a wooden handrail mounted on a grey, vertically-ribbed elevator wall. The handrail is made of light-colored wood and is secured with visible screws. The perspective is from a low angle, looking down the length of the handrail towards a corner where it meets another wall. The floor is a light-colored, polished material.

Levetid

Man kan stole på Schindler 2600.

Robust teknologi, gennemførte moduler, materialer i topkvalitet og praktiske sikkerhedstiltag gør elevatoren til en solid kvalitetselevator.





Så højteknologisk som muligt. Men ikke mere end nødvendigt.

Tunge læs blivere lette

Skal du transportere tunge læs og varer? I hurtigt tempo og over længere tid? Så er Schindler 2600 det helt rigtige valg for dig. Vi har udstyret elevatoren med ekstra stor lasteevne, så den kan opfylde mange forskellige behov. Den passer lige så godt i en lagerbygning som i et indkøbscenter eller en industribygning. Den løser komplekse transportopgaver enkelt, fleksibelt, holdbart og økonomisk.

Komplekse opgaver løses enkelt

Med Schindler 2600, har vi satset på vedvarende systemopbygning og høj grad af standardisering. Derfor har vi opbygget denne elevator i moduler. Den er opbygget af færdige komponenter som afspejler den seneste teknologi. Elevatoren er absolut pålidelig. Afhængigt af dine behov og det sted, hvor den skal bruges, kan styringen være elektromekanisk eller elektrohydraulisk.

Koordinering giver mere

Med Schindler 2600 sparer du tid og penge. Prædefinerede komponenter og obligatoriske data giver enkel planlægning og forkorter leveringstiden for et enkelt system eller en gruppe af op til fire elevatorer. Schindler 2400 serviceelevators og Schindler 2500 sengeelevators hører til samme serie som fragtelevatoren.

Bemærk

Vi forbeholder os ret til at foretage tekniske modifikationer og til at ændre specifikationer, valgmuligheder og farver.

Alle kabiner og valgmuligheder, som er vist i denne brochure, er kun eksempler. De viste farver og materialer kan afvige fra originalen.

Grundlæggende data

Kapacitet	1000–6300 kg, 13–84 personer
Max. hejsehøjde	65 m; max. 21 stop
Indgang	En eller to indgange
Dørbredde	900–3200 mm
Dørhøjde	2000–2500 mm
Maskine	Tov eller hydraulisk
Hastighed	0,15–1,6 m/sek.
Styring	Kollektiv styring for grupper på op til fire, destinationsstyring
Udstyr	Diverse udstyr

Kombinationen af ydeevne og effektivitet skaber et bæredygtigt system.

IKEA repræsenterer som ingen anden en ukompliceret, moderne livsstil med fokus på deres produkter – og deres bygningers – bæredygtighed. Som IKEA i den svejtsiske by Spreitenbach, der er certificeret i henhold til den sidste nye svejtsiske "min-energy" standard.

Det er en logistisk udfordring hver dag at transportere varer og mennesker for at vække IKEA's showrooms til live – og det kræver pålidelig og miljøvenlig teknologi. Uanset om der er tale om planter, legetøj eller møbler som den po-pulære "Billy", så klarer Schindler 2600 arbejdet. Denne elevator sikrer, at alt transporteres hurtigt og sikkert.

Vi ønsker at skabe en bedre hverdag for vore kunder. Hensynet til miljøet er en del af det.



Vi har langt om længe fundet, hvad vi søgte. Godt design, funktionelt og til en overkommelig pris.



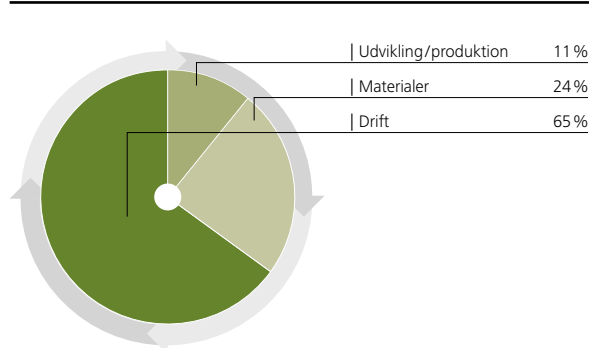
Vi støtter bæredygtighed

Lad os gøre jeres bygning mere bæredygtig. Vi har designet Schindler 2600, så den har en høj ydeevne og et lavt energiforbrug. For os er hver lille detalje vigtig.

Vi tager hensyn til miljøet

Den daglige drift af en bygning påvirker miljøet i høj grad – det gælder også for elevatorer. Derfor har vi sikret, at Schindler 2600 kører med et lavt energiforbrug. Ved at bruge mindre energi bevares vore naturlige ressourcer, og de samlede omkostninger til selve bygningen reduceres.

Produktets samlede miljøpåvirkning i % i de forskellige faser



Den energi, som forbruges, mens elevatoren er i drift (driftsfasen), udgør to tredjedele af dens miljøpåvirkning.

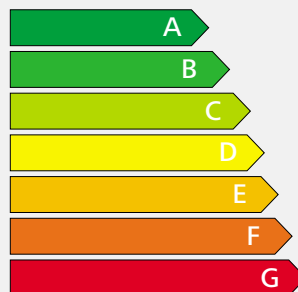
Vi fokuserer på effektivitet

Schindler 2600 er et særdeles gennemtænkt og smart system. Den er både solid og robust nok til at transportere svært gods. Alt sammen med et meget lille energiforbrug. Alle dele er perfekt tilpasset hinanden. Lige fra maskine og styringer til døre og kabiner – hver eneste komponent bidrager til elevatorens effektivitet.

Vi bedømmer vore elevatorer

Hvordan kan du vide, at denne elevator har et lavt energiforbrug? Vi måler det. Vurderinger, som gennemføres af en uvildig tredjepart, viser at energiforbruget til Schindler 2600 gør sig fortjent til en klassificering i det "grønne" område. Det er altid godt at have kendsgerninger at støtte sig til.

Klassifikation af energieffektivitet



Målestandarden VDI 4707 blev udarbejdet af den tyske ingeniørsammenslutning i marts 2009. Klassifikationen af energieffektiviteten kan variere alt efter elevatorernes konfiguration.

Dine krav er rimelige, ligesom vores. At kunne klare enhver opgave til perfektion.

Elevatore med bæltedrift

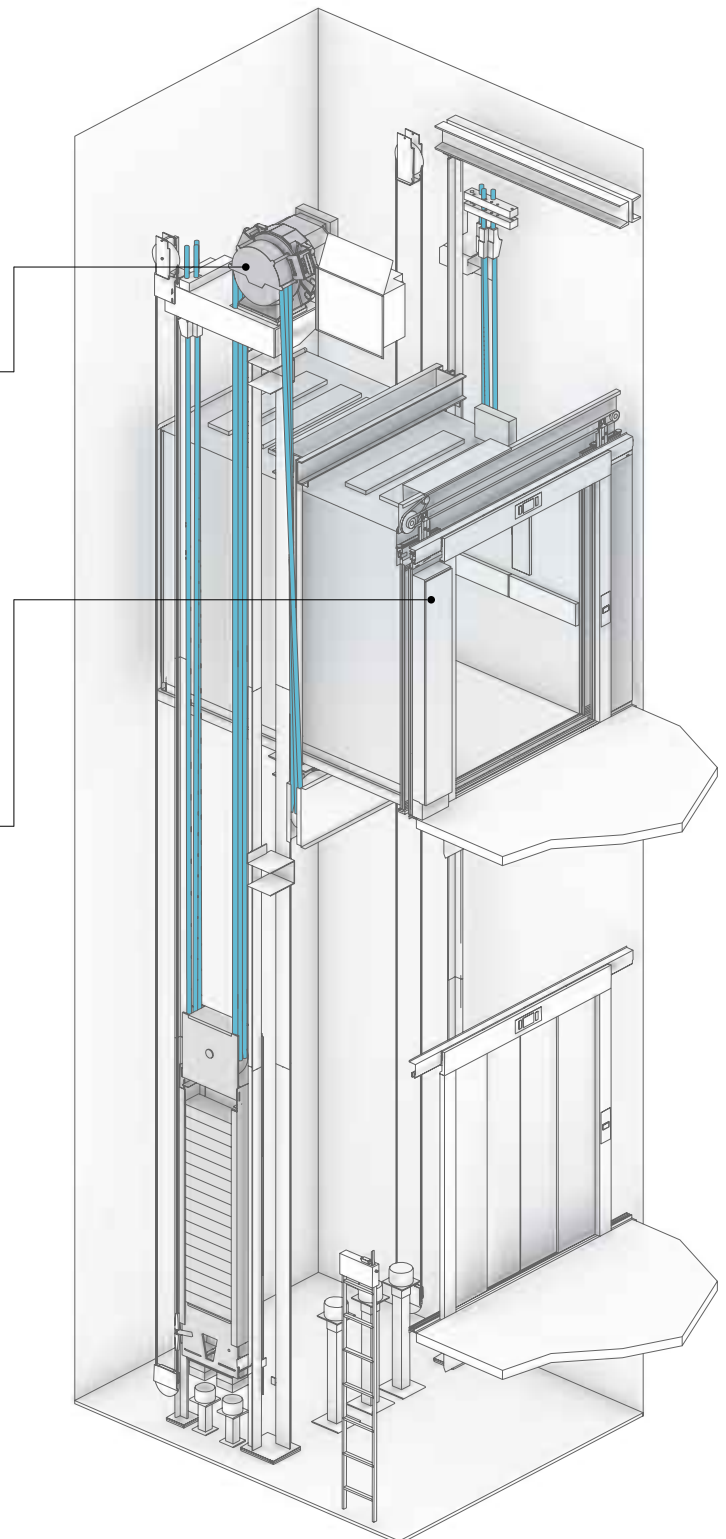
Schindler 2600 kan køre elektomekanisk med en last på mellem 1000 og 4000 kg. Dette bæltedriftssystem er specielt velegnet til bygningskomplekser med et højt trafikniveau. Hvor adskillige elevatore er installeret ved siden af hinanden, kan transporteffektiviteten øges ved at koordinere deres indsats. Vareelevatore kan køre med en last på op til 4 tons uden maskinrum. Det sparer mas-ser af plads i bygningerne.

Maskine

Den særdeles effektive permanent-magnetmaskine i Schindler 2600 kører gearløst, hvilket bevirker en jævn og meget behagelig kørsel. Fordi den er rela-tivt lille og støjsvag, er den en perfekt løsning til elevatore uden maskinrum. Den muliggør direkte kraftoverførsel, hvorved man undgår energispild. Med den frekvensstyrede maskine opnås en meget stor stopnøjagtighed, og der skabes en direkte kraftoverførsel, hvorved man undgår energispild. Ved at starte rolig uden brug af spidsstrøm når den hurtigt op på et niveau, hvor energiforbruget er lavt.

Styring

Mikroprocessorstyringen i Schindler 2400 udfører en lang række opgaver for individuelle systemer såvel som for grupper på op til fire elevatore. Styringen er indbygget i dørkarmen, hvilket sparer plads. Systemet sætter kabinebelysning og ventilation på standby, når elevatoren ikke er i brug. Multibus styringen reducerer kabelføringen, materialeforbrug og spild. For en effektiv og kort tur med passagerer kan man vælge mellem de følgende typiske styringstyper: Pick-up, op eller ned kollektiv, eller kollektiv/selektiv for grupper på op til fire elevatore. Vi tilbyder mere end 100 standardløsninger.



Elevator uden maskinrum

Hydraulisk elevatorsystem

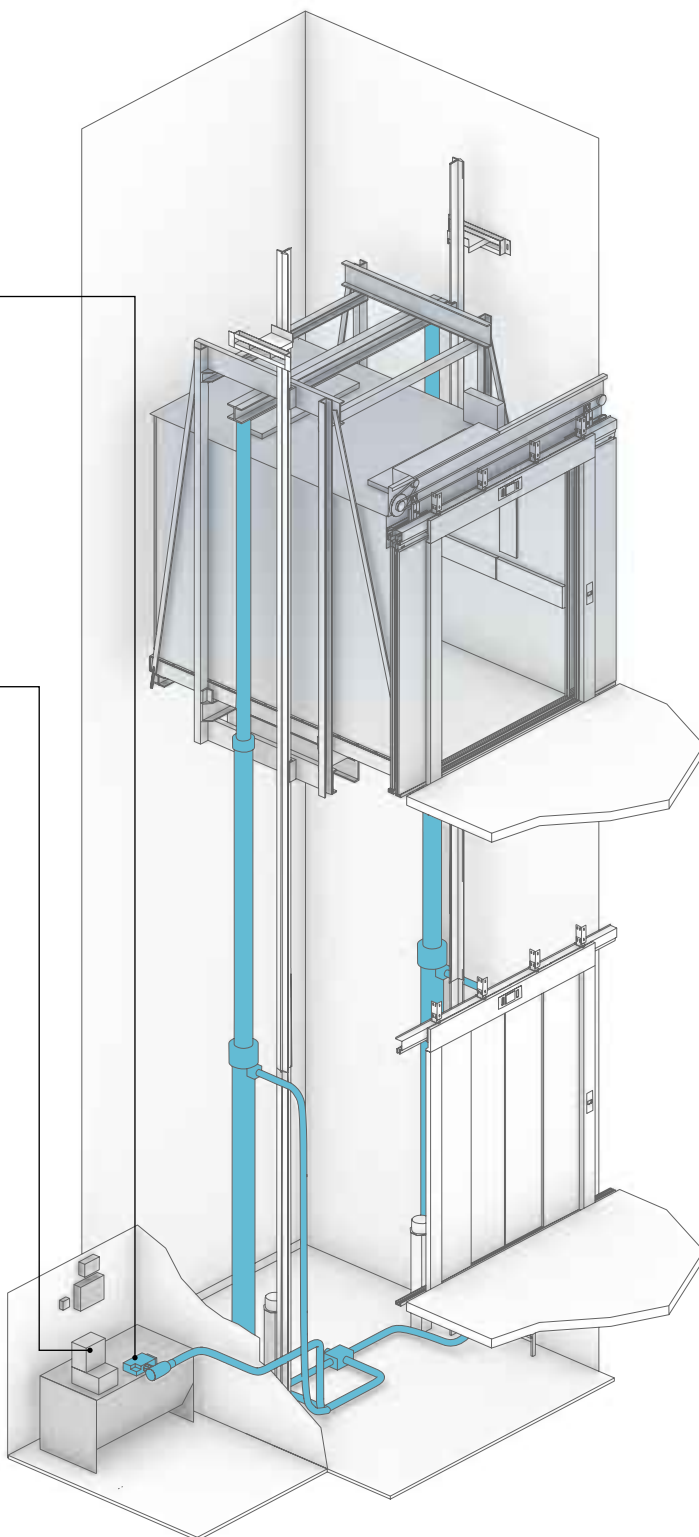
Schindler 2600 kan drives elektrohydraulisk med en last fra 1000 kg til 6300 kg. Det hydrauliske elevatorsystem giver en ekstraordinært økonomisk løsning lave bygninger med få etager op til 18 meter, specielt ved enkeltbrug og transport af tung last.

Maskine

Schindler 2600 har et unikt maskinsystem. Det består af en pumpeenhed og en elektronisk styret ventil. Kombineret med den integrerede styring opfylder den let de høje krav til en tung fragtelevator. Maskinen tillader hurtige justeringer, som kan afhjælpe små opad- og nedadbevægelser under læsning af kabinen. Varer transporteres uden skader. Maskinen opnår stor stopnøjagtigheden. Den hydrauliske udgave af Schindler 2600 har også et lavt energiforbrug.

Styring

Den specielt udviklede mikroprocessor er velegnet til en lang række behov og anvendelser. Den giver fuldt reguleret styring, hvilket resulterer i korte køretider. Man kan vælge blandt de følgende typiske styringstyper: Pick-up, op eller ned kollektiv eller fælles/selektiv for grupper på op til fire elevatorer. Vi tilbyder mere end 100 styringsfunktioner som standard.



Tandem hydraulisk maskine

Fremtiden kan ikke forudbestilles, men den kan formes af dig. Gå bare i gang.

Maskine	Lastekapacitet		Hastighed		Max. hejsehøjde		Nominel effekt		Nominel strøm			Dør			Skakt	
	GQ kg	Max. antal passagerer	VKN m/s	HQ m	ZE	PMN kW	INN A	BK mm	TK mm	HK mm	Type	BT mm	HT mm	HSG mm	HSK mm	
Tov*	1000	13	1.0	50	21	10.8	23	1000-1600	1400-2350	2000-2500	T2/C2/C4	900-1600	2000-2500	1500	HK + 1500	
			1.6	65		18.9	31							1700	HK + 1650	
	1275	17	1.0	50	21	11.1	29	1100-1800	1500-2650	2000-2500	T2/C2/C4	1000-1800	2000-2500	1500	HK + 1500	
			1.6	65		16.1	36							1700	HK + 1650	
	1600	21	1.0	25	21	11.5	30	1200-2100	1500-2900	2000-2500	T2/C2/C4	1100-2100	2000-2500	1500	HK + 1500	
			1.6	25		17.4	39							1700	HK + 1650	
	2000	26	1.0	25	21	15.3	39	1400-2300	1650-2950	2000-2500	T2/C2/C4/C6	1300-2300	2000-2500	1500	HK + 1500	
			1.6	25		24.3	53							1700	HK + 1650	
	2500	33	1.0	25	21	20.2	42	1400-2300	2050-3500	2000-2500	T2/C2/C4/C6	1300-2300	2000-2500	1600	HK + 1700	
	3000	39	1.0	24	21	23.3	48	1500-2300	2350-3800	2000-2500	C4/C6	1400-2300	2000-2500	1600	HK + 1700	
3200	42	1.0	24	21	23.4	48	1700-2400	2350-3550	2000-2500	C4/C6	1600-2400	2000-2500	1600	HK + 1700		
3500	46	1.0	24	21	25.4	52	1800-2400	2550-3600	2000-2500	C4/C6	1700-2400	2000-2500	1600	HK + 1700		
4000	53	0.8	24	21	24.2	53	1800-2500	2800-4000	2000-2500	C4/C6	1700-2500	2000-2500	1600	HK + 1700		
Hydraulisk rygsæk*	1000	13	0.63	18	8	16	38	1000-1600	1300-2350	2000-2500	T2/C4	900-1600	2000-2500	1350	HK + 1350	
	1275	17	0.63	18	8	20	45	1100-1800	1450-2600	2000-2500	T2/C4	1000-1800	2000-2500	1450	HK + 1350	
	1600	21	0.63	18	8	33	73	1200-1500	1950-2900	2000-2500	T2/C4	1100-1500	2000-2500	1450	HK + 1350	
Hydraulisk tandem**	1600	21	0.63	18	8	33	73	1550-2100	1500-2250	2000-2500	T2/C2/C4	1400-2100	2000-2500	1150	HK + 1350	
	2000	26	0.40/0.63	18	8	33	73	1400-2300	1650-2950	2000-2500	T2/C2/C4/C6	1300-2300	2000-2500	1150	HK + 1350	
	2500	33	0.40/0.63	18	8	47	98	1400-2300	2050-3500	2000-2500	T2/C2/C4/C6	1300-2300	2000-2500	1250	HK + 1350	
	3000	39	0.25-0.63	18	8	47	98	1500-2300	2350-3800	2000-2500	C4/C6	1400-2300	2000-2500	1250	HK + 1350	
	3200	42	0.25-0.63	18	8	47	98	1700-2400	2350-3550	2000-2500	C4/C6	1600-2400	2000-2500	1250	HK + 1350	
	3500	46	0.25-0.63	18	8	60	123	1800-2400	2550-3600	2000-2500	C4/C6	1700-2400	2000-2500	1250	HK + 1350	
	4000	53	0.15-0.63	18	8	60	123	1800-2500	2800-4000	2000-2500	C4/C6	1700-2500	2000-2500	1250	HK + 1350	
	5000	66	0.15-0.40	15	8	47	98	1800-3100	2700-4900	2000-2500	C4/C6	1700-3100	2000-2500	1350	HK + 1350	
	6300	84	0.15/0.25	15	8	40	86	2000-3200	3000-5500	2000-2500	C4/C6	1900-3200	2000-2500	1350	HK + 1350	

GQ Lastekapacitet
VKN Hastighed
HQ Løftehøjde
ZE Antal stop
PMN Nominel effekt
INN Nominel strøm

*1 Med eller uden maskinrum
*2 Maskinrum under, over eller ved siden af max. 10 m fra skakt
*3 Løftehøjden kan max. være 50 m.
*4 Max. værdier

BK Kabinebredde
TK Kabinedybde
HK Kabinehøjde

*5 Kabinedimensioner i trin à 50 mm

T2 Teleskopdør (todelt)
C2 Centralt åbnende teleskopdør (todelt)
C4 Centralt åbnende teleskopdør (firedelt)
C6 Centralt åbnende teleskopdør (seksdelt)
BT Dørbredde
HT Dørhøjde
*6 Dørdimensioner i trin à 100 mm

HSG Skaktdybde
HSK Tophøjde
*7 Minimumsværdier Ved hydraulik kan variationer forekomme afhængig af konfigurationen.

Antal indgange: 2, gennemgang
Antal ture (tov): 180/time
Antal ture (hydraulisk): 30/60/time
Strømforsyning: 400 V; valgfrit 230 V

Skaktbredde/-dybde: I planlægningsafsnittet på side 20-23 vises typiske elevatorsituationer

Kabine

Kabinens konstruktion er skræddersyet, så den passer perfekt ind i bygningen i både bredde, dybde og højde. Kabinens dimensioner er fleksible og kan vælges i trin à 50 mm. Kabinens ramme gør kabinen utrolig robust.

Dør

Vi konstruerer den ideelle, skræddersyede dør til dine behov – med to, fire eller seks paneler. Dørene udnytter skaktens bredde effektivt og er præcis lige så høje og brede som kabinen. Dette giver mange fordele. Det er let at læsse og tømme kabinen, og dørskader undgås. Åbne- og lukkehastigheden kan også justeres.

Standarder

Schindler 2600 er certificeret i henhold til elevatordirektiv 95/16/EF. Ydermere opfylder den alle relevante standarder:

- EN 81-28 Alarmopkald via tovejskommunikation for passager- og fragtelevatorer
- EN 81-58 Brandsikre etagedøre
- EN 81-71 Sikkerhedstiltag mod forsætlig ødelæggelse (valgfrit: Vandalsikrede knapper og kabineudstyr)

Miljø

Schindler 2600 opfylder kravene i ISO 14001. Både tov- og hydrauliske versioner har et særdeles lavt energiforbrug. Den hydrauliske pumpe giver mulighed for at vælge et unikt standard-pumpesystem, som reducerer energiforbruget drastisk sammenlignet med konventionelle hydrauliske aggregater.

<p>Vægge Kabinedøre</p>	 <p>Malet Catania Yellow</p>	 <p>Malet Malmo Gray</p>	 <p>Malet Lübeck Blue</p>	 <p>Malet Aberdeen Green</p>
 <p>Stainless steel brushed</p>	 <p>Stainless steel diamond-pattern</p>	 <p>Stainless steel linen</p>		
				
				
				
<p>Loft Gulv</p>	 <p>Loft Malet Trondheim White</p>	 <p>Loft Malet Catania Yellow</p>	 <p>Loft Malet Malmo Gray</p>	 <p>Loft Stainless steel brushed</p>
 <p>Gulv aluminiumplade</p>	 <p>Gulv grundmalet gråt stål</p>	 <p>Gulv rustfri stålplade</p>	 <p>Gulv skridsikkert træ</p>	

Praktisk design er design med en idé bag. Oplev det selv.

Schindler 2600 er ikke kun ekstremt robust, funktionel og brugervenlig, den er også flot. Man kan vælge og kombinere standardmaterialer og -farver fuldstændig efter behov. Hvis det ønskes, kan vi også tilbyde andre versioner med lignende priser og leveringsbetingelser.

Vægge, kabine og etagedøre til standardversionen er bygget enten i rustfrit stål eller er gråmalede. Panelerne er ekstremt holdbare, ligesom det skridsikre vedligeholdelsesvenlige gulv.

Gulvet består af skridsikker plade i rustfrit stål, aluminium, grundmalet stål eller træ.

Loftet kan som standard leveres hvidlakeret eller fremstillet af i børstet rustfrit stål. Kabinebelysningen er nedsænket i loftet, hvilket betyder, at lamperne ikke beskadiges af høje genstande.

Intet er så raffineret som enkelhed. Specielt når det gælder komplekse opgaver.

Kabine- og etagestyringspaneler med trykknapper

Vareelevatoren har et Fladt styringspanel med trykknapper i kabinen. Det er nedfældet i kabinevæggen og er således beskyttet mod skader ved læsning og aflæsning. Kabinen og trykholderne er fremstillet af børstet rustfrit stål. Trykknapperne i kabinen kan også leveres i antracit. Det er også muligt at vælge vandalsikre holdere. Styringspaneler og etagevisere er integreret i væggen eller dørrammen. Etageviserne kan også bestilles med lyd.

Beskyttelsesprofiler

Kabinen er udstyret med beskyttelsesprofiler i rammen. Beskyttelsesprofilerne er fremstillet af

- træ,
- sort plastik,
- børstet rustfrit stål eller
- specialfremstillet efter kundens ønsker.

Om ønsket kan vi levere sokkel i børstet rustfrit stål.

Dørtærskler

Kabine og etagedørtærskler er udført i

- aluminium (ved lav lastekapacitet),
- galvaniseret stål eller
- børstet rustfrit stål

Oversigt over betjeningspaneler



Etagevisere
 – Standard
 – vandalsikre



Betjeningspanel i kabinen
 – Rustfrit stål
 – Antracit
 – vandalsikre



Betjeningspanel på etagerne,
 individuel konfigurering
 – 2 elementer
 – 5 elementer
 – vandalsikre

Fenderlister i slagfast sort plastmateriale



Betjeningspanel i kabinen udført i rustfrit stål, vandalsikret



Teknologi kan være kompliceret. Men kun hvis man ikke kan se den underliggende organisatoriske struktur.

Tovelevator uden maskinrum med frekvensstyret maskine
1000–4000 kg lastekapacitet; 13–53 personer

Maskine	Lastekapacitet		Max. antal passagerer	Hastighed	Antal indgange			Dør			Skakt			
	GQ kg	VKN m/s			BK mm	TK mm	HK mm	Type	BT mm	HT mm	BS mm	TS mm	HSG mm	HSK mm
Tov	1000	13	1.0	1	1300	1750	2100	C4	1300	2100	2250	2150	1500	3600
				2								2280		
	1600	21	1.0	1	1400	2400	2100	C4	1400	2100	2350	2800	1500	3600
				2								2930		
	2000	26	1.0	1	1500	2700	2100	C4	1500	2100	2500	3100	1500	3600
				2								3230		
	2500	33	1.0	1	1800	2700	2500	C4	1800	2500	3100	3100	1600	4200
				2								3230		
	3500	46	1.0	1	2100	3000	2500	C4	2100	2500	3500	3400	1600	4200
				2								3530		
	4000	53	0.8	1	2200	3200	2500	C6	2200	2500	3400	3700	1600	4200
				2								3910		

GQ Lastekapacitet
VKN Hastighed
H_Q Løft
H_{Emin} Minimum etagehøjde

BK Kabinebredde
TK Kabinedybde
HK Kabinehøjde

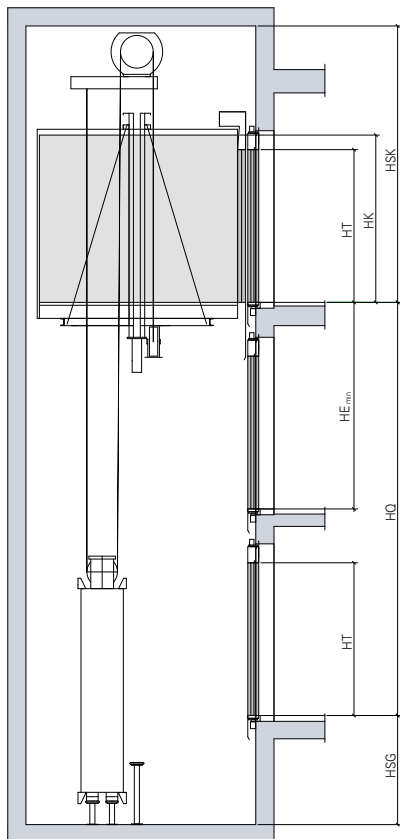
T2 Teleskopdør
C4 Centralt åbnende dør (firedelet)
C6 Centralt åbnende teleskopdør (seksdelet)
BT Dørbredde
HT Dørhøjde

BS Skaktvidde
TS Skaktdybde
HSG Skaktdybde
HSK Tophøjde

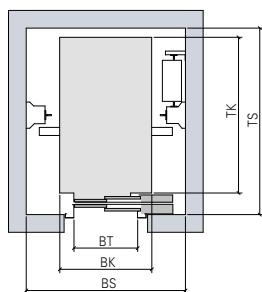
$H_{Emin} = HT + 740$ mm for kabine med én indgang
 $H_{Emin} = 300$ mm for forskudte modstående indgange

Kontakt venligst vor salgsafdeling for yderligere informationer såsom tilbud, byggetekniske tegninger og priser.

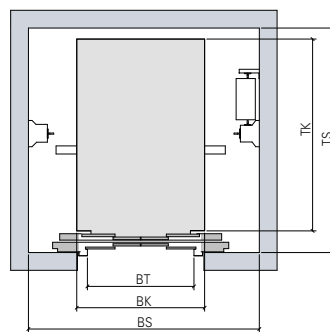
Højde og disponering



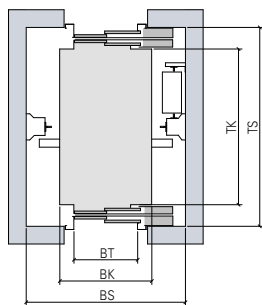
En kabineindgang



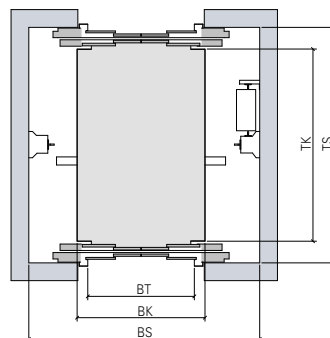
En kabineindgang
Teleskopdøre



En kabineindgang
Central åbnede teleskopdøre (firedelt)



To kabineindgange
Teleskopdøre



To kabineindgange
Central åbnede teleskopdøre (firedelt)

Dataene er til rådighed. Så du kan sætte standarden.

Hydraulisk elevator med maskinrum
1000–6300 kg lastekapacitet; 13–84 personer

Maskine	Lastekapacitet		Max. antal passagerer	Hastighed	Antal indgange			Dør			Skakt			
	GQ kg	VKN m/s			BK mm	TK mm	HK mm	Type	BT mm	HT mm	BS mm	TS mm	HSG mm	HSK mm
Hydraulisk rygsæk	1000	13	0.63	1	1300	1750	2100	T2	1300	2100	2450	2150	1350	3450
				1				C4			2200			
				2								2280		
	1600	21	0.63	1	1400	2400	2100	C4	1400	2100	2400	2800	1450	3450
			2								2930			
Hydraulisk tandem	2000	26	0.40	1	1500	2700	2100	C4	1500	2100	2500	3100	1150	3450
				2								3230		
	2500	33	0.40	1	1800	2700	2500	C4	1800	2500	2950	3100	1250	3850
				2								3230		
	3500	46	0.40	1	2100	3000	2500	C4	2100	2500	3400	3400	1250	3850
				2								3530		
	4000	53	0.25	1	2200	3200	2500	C6	2200	2500	3200	3700	1250	3850
				2								3910		
	5000	66	0.25	1	2500	3450	2500	C6	2500	2500	3600	3950	1350	3850
				2								4160		
6300	84	0.25	1	2500	4200	2500	C6	2500	2500	3600	4700	1350	3850	
			2								4910			

GQ Lastekapacitet
VKN Hastighed

HQ Løft
HE_{min} Minimum etagehøjde

BO Maskinrummets bredde
TO Maskinrummets dybde

BK Kabinebredde
TK Kabinedybde
HK Kabinehøjde

T2 Teleskopdøre
C4 Centralt åbnende
teleskopdøre
(firedelt)
C6 Center åbnende
teleskopdøre
(seksdelt)

BT Dørbredde
HT Dørhøjde

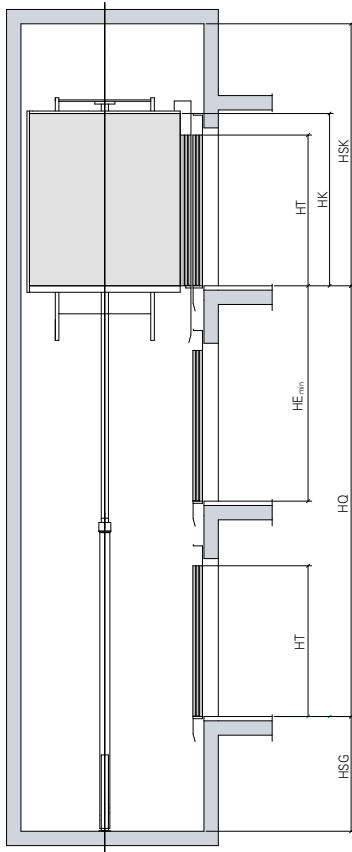
BS Skaktbredde
TS Skaktdybde

HSG Skaktdybde
HSK Tophøjde

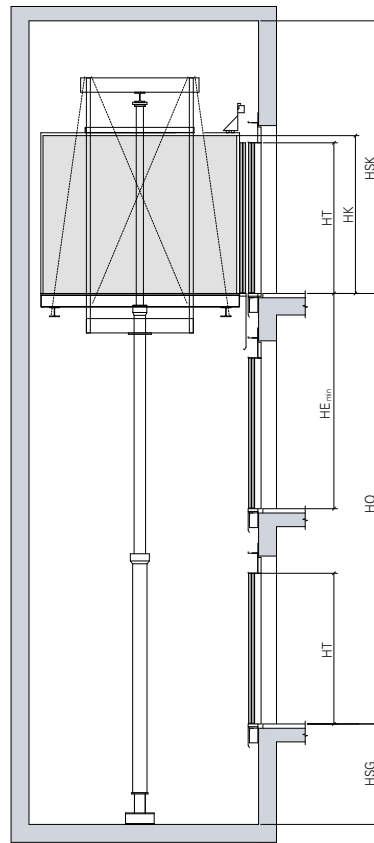
HE_{min} = HT + 740 mm for kabine med én indgang
HE_{min} = 300 mm for forskudte modstående indgange

Kontakt venligst vor salgsafdeling for yderligere
informationer såsom tilbud, byggetekniske tegninger
og priser.

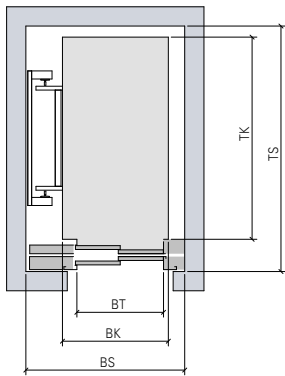
Højde og disponering



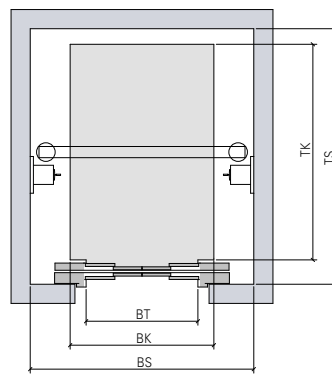
En kabineindgang
Ryksæksystem



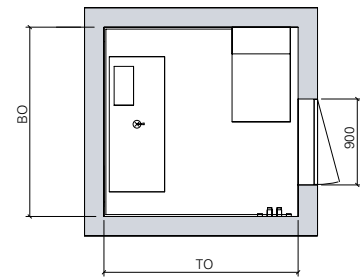
En kabineindgang
Tandem system



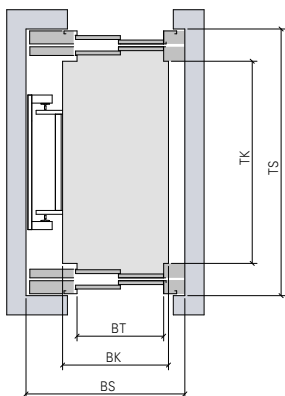
En kabineindgang
Teleskopdøre



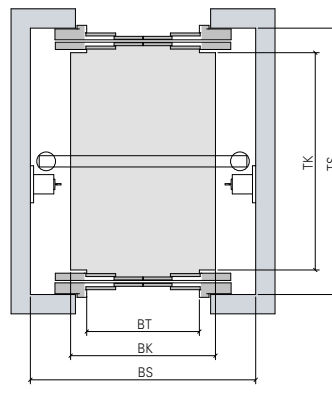
En kabineindgang
Centralt åbende teleskopdøre (firedelt)



Maskinrum



To kabineindgange
Teleskopdøre



To kabineindgange
Centralt åbende teleskopdøre (firedelt)

Vi reducerer reaktionstiden ved at være tæt på. Din nærmeste forhandler er aldrig langt væk.

For yderligere information kontakt os venligst på:

www.schindler.dk

Schindler Elevatorer A/S
Virkeholm 3C
2730 Herlev

Tel. +45 70 13 10 60
Fax +45 70 13 10 61

post@dk.schindler.com
www.schindler.dk

