



Schindler 2400

At have sans for helheden og et øje for detaljer er ikke modsætninger.

Når det kommer til vore serviceelevatore, er disse begreber vore retningslinier.





Alsi

Schindler 2400 passer ind.

Den kan bruges overalt. I indkøbscentre og kongresbygninger, i lufthavne og på togstationer, i hoteller, skoler og kontorbygninger. En absolut præsentabel elevator.



dighed



Til rådighed

Schindler 2400 bliver ved med at køre.
Absolut pålidelig. Når du vil, hvor som helst.
En enkel sag.



hed



Holdb

Schindler 2400 holder sine løfter.

Takket være dens robuste teknologi, højkvalitetsmaterialer og praktiske udstyr. En gennemført elevator.

ar





Er du på udkig efter en smart løsning? Så behøver du ikke lede længere.

Effektiv bevægelse er vores sag

Har du brug for en elevator til en bygning med højt besøgstal? En som både kan transportere indkøbsvogne og mennesker og alverdens varer. Så er Schindler 2400 det rette valg.

Vi har udviklet en ekstra stor serviceelevator specielt til meget trafikerede offentlige og private bygninger. Den passer til hoteller såvel som indkøbscentre, kontorbygninger, hospitaler, togstationer eller metroen. Den er økonomisk i indkøb og solid i brug.

Enkle løsninger er vor indgangsvinkel

Med Schindler 2400 har vi satset på systemteknologi og høj standardisering. Derfor har vi udviklet denne modulopbyggede elevator. Systemet er baseret på monteringsklare komponenter, som afspejler den nyeste teknologi. Elevatorens tilgængelighed er absolut pålidelig. Maskinen kan være elektromekanisk eller elektrohydraulisk, alt efter kundens behov.

Hos os har sikkerhed højeste prioritet

Vi overvåger systemet 24 timer i døgnet, 365 dage om året.

Vi giver kun adgang til dem, du ønsker skal have den.

Med stor indkommende trafik er det vigtigt at sikre at trafikflowet er så effektivt som muligt. Det er her vort registrerede destinationsstyring gør et rigtig godt stykke arbejde. Takket være Schindler ID® kan elevatoren, om ønsket, være til rådighed for bestemte personer på bestemte tidspunkter. Der er stort set ingen grænser for, hvordan denne gennemprøvede teknik kan konfigureres, så den imødekommer individuelle behov. Et genialt system.

Vi påtager os meget gerne forpligtelser

Elevatoren opfylder alle aktuelle lovmæssige sikkerhedsforskrifter og standarder.

Du kan sætte os i gang fra et hvilket som helst sted

Med Schindler 2400 sparer du tid og penge. Prædefinerede komponenter og obligatoriske data letter planlægningen og forkorter leveringstiden. For et enkelt system eller for en gruppe bestående af op til fire elevatorer. Schindler 8600 varelevator og Schindler 8500 sengeelevator hører til samme serie som serviceelevatoren.

Bemærk

Vi forbeholder os ret til at foretage tekniske modifikationer og ændringer af specifikationer, valgmuligheder og farver.

Alle kabiner og valgmuligheder i denne brochure er tænkt som prøver på vores produkter. De viste farver og materialer kan afvige fra originalen.

Kabinens interiør: Specialfremstillet, finish i børstet rustfrit stål

Grundlæggende data

Lastekapacitet	630–6300 kg, 8–84 personer
Max. løft	65 m; max. 21 stop
Indgang	En eller to indgange (gennemgang)
Dørbredde	900–3100 mm
Dørhøjde	2000–2400 mm
Maskine	Tov eller hydraulisk
Hastighed	0,25–1,6 m/sek.
Styring	Kollektiv styring for grupper på op til fire registreret destinationsstyring
Udstyr	Fleksibelt udvalg

Bæredygtighed er en smart kombination af teknologi og effektivitet. Det samme gælder for vore elevatorer.

Medarbejderne i det franske telefonselskab Bouygues Télécom arbejder under grønne forhold i Frankrigs første energi-positive, kommercielle bygning. Denne bygning genererer mere energi, end den forbruger.

Bouygues Immobilier valgte Schindler 2400 som den perfekte elevator for deres tilgang til HQE (Haute Qualité Environnementale). Med sin perfekte balance mellem energieffektivitet og ydeevne transporterer Schindler 2400 mennesker og varer hurtigt og sikkert.

Økologiske materialer og bæredygtige teknologier.
Bygningen har et højt komfortniveau.



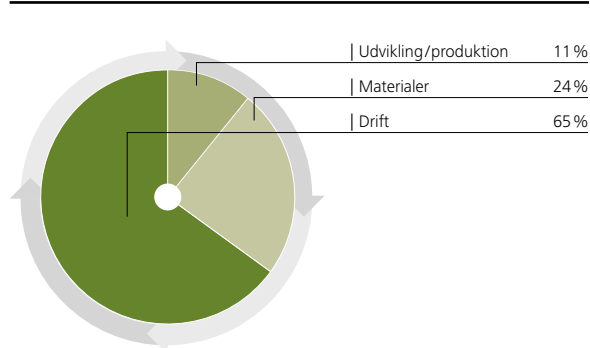
Vi støtter bæredygtighed

Lad os gøre jeres bygning mere bæredygtig. Vi har designet Schindler 2400, så den har en høj ydeevne og et lavt energiforbrug. For os er hver lille detalje vigtig.

Vi tager hensyn til miljøet

Den daglige drift af en bygning påvirker miljøet i høj grad – det gælder også for elevatorer. Derfor har vi sikret, at Schindler 2400 kører med et lavt energiforbrug. Ved at bruge mindre energi bevares vore naturlige ressourcer, og de samlede omkostninger til selve bygningen reduceres.

Produktets samlede miljøpåvirkning i % i de forskellige faser



Den energi, som forbruges, mens elevatoren er i drift (driftsfasen), udgør to tredjedele af dens miljøpåvirkning.

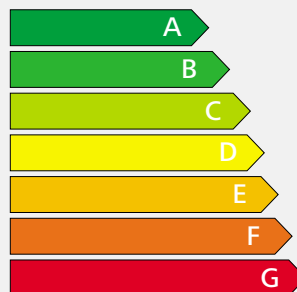
Vi fokuserer på effektivitet

Schindler 2400 er et særdeles gennemtænkt og smart system. Det er stærk nok til at transportere mange mennesker; alligevel bruger det kun et minimum af energi. Alle dele er perfekt tilpasset hinanden. Lige fra maskine og styringer til døre og kabiner – hver eneste komponent bidrager til elevatorens effektivitet.

Vi bedømmer vore elevatorer

Hvordan kan du vide, at denne elevator har et lavt energiforbrug? Vi måler det. Vurderinger, som gennemføres af en uvildig tredjepart, viser at energiforbruget til Schindler 2400 gør sig fortjent til en klassificering i det "grønne" område. Det er altid godt at have kendsgerninger at støtte sig til.

Klassifikation af energieffektivitet



Målestandarden VDI 4707 blev udarbejdet af den tyske ingeniørsammenslutning i marts 2009. Klassifikationen af energieffektiviteten kan variere alt efter elevatorernes konfiguration.

Når det gælder udviklingen af vore systemer klarer vi alle forhindringer. Selv de forhindringer kun vor intuition siger os kan opstå.

Elevatore med bæltedrift

Schindler 2400 kan køre elektomekanisk med en last på mellem 1000 kg og 4000 kg. Dette bæltedriftssystem er specielt velegnet til bygningskomplekser med et højt trafikniveau. Hvor adskillige elevatore er installeret ved siden af hinanden, kan transporteffektiviteten øges ved at koordinere deres indsats. Vareelevatore kan køre med en last på op til 4 tons uden maskinrum. Det sparer masser af plads i bygningerne.

Maskine

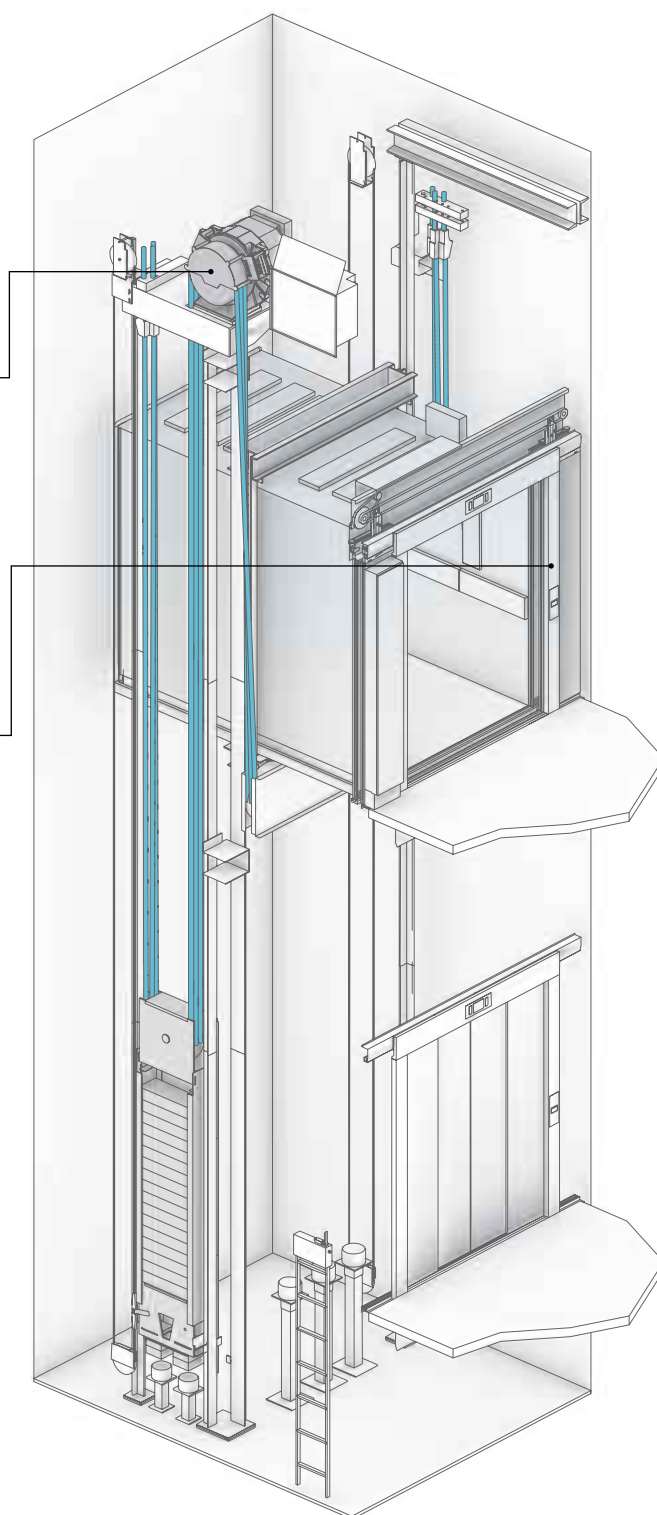
Den særdeles effektive permanent-magnetmaskine i Schindler 2400 kører gearløst, hvilket bevirker en jævn og meget behagelig kørsel. Fordi den er relativt lille og støjsvag, er den en perfekt løsning til elevatore uden maskinrum. Den frekvensstyrede maskine muliggør direkte kraftoverførsel, hvorved man undgår energispild. Ved at starte roligt uden brug af spidsstrøm når den hurtigt op på et niveau, hvor energiforbruget er lavt.

Styring

Mikroprocessorstyringen i Schindler 2400 udfører en lang række opgaver for individuelle systemer såvel som for grupper på op til fire elevatore. Systemet sætter kabinebelysning og ventilation på standby, når elevatoren ikke er i brug. Multibus styringen reducerer kabelføringen, materialeforbrug og spild. For en effektiv og kort tur med passagerer kan man vælge mellem de følgende typiske styringstyper: Pick-up, op eller ned kollektiv eller kollektiv/selektiv for grupper på op til fire elevatore. Styringen er indbygget på øverste etage ved siden af etagedøren, hvilket sparer plads.

Destinationsstyring

Schindlers Miconic 10 destinationsstyring kan vælges som standard. Passagererne vælger deres destinationsetage, før de stiger ind i elevatoren. Således kan de grupperes i henhold til destination. Resultatet for bygningen er tydeligt – energibesparelser og en betragtelig forbedring af trafikstyringen.



Tov elevator uden maskinrum

Hydraulisk elevatorsystem

Schindler 2400 kan køre elektrohydraulisk med en last på mellem 630 kg og 6300 kg. Det hydrauliske elevatorsystem er en særdeles god økonomisk løsning i lave bygninger med højde op til 18m, specielt når der er tale om transport af personer og indkøbsvogne.

Maskine

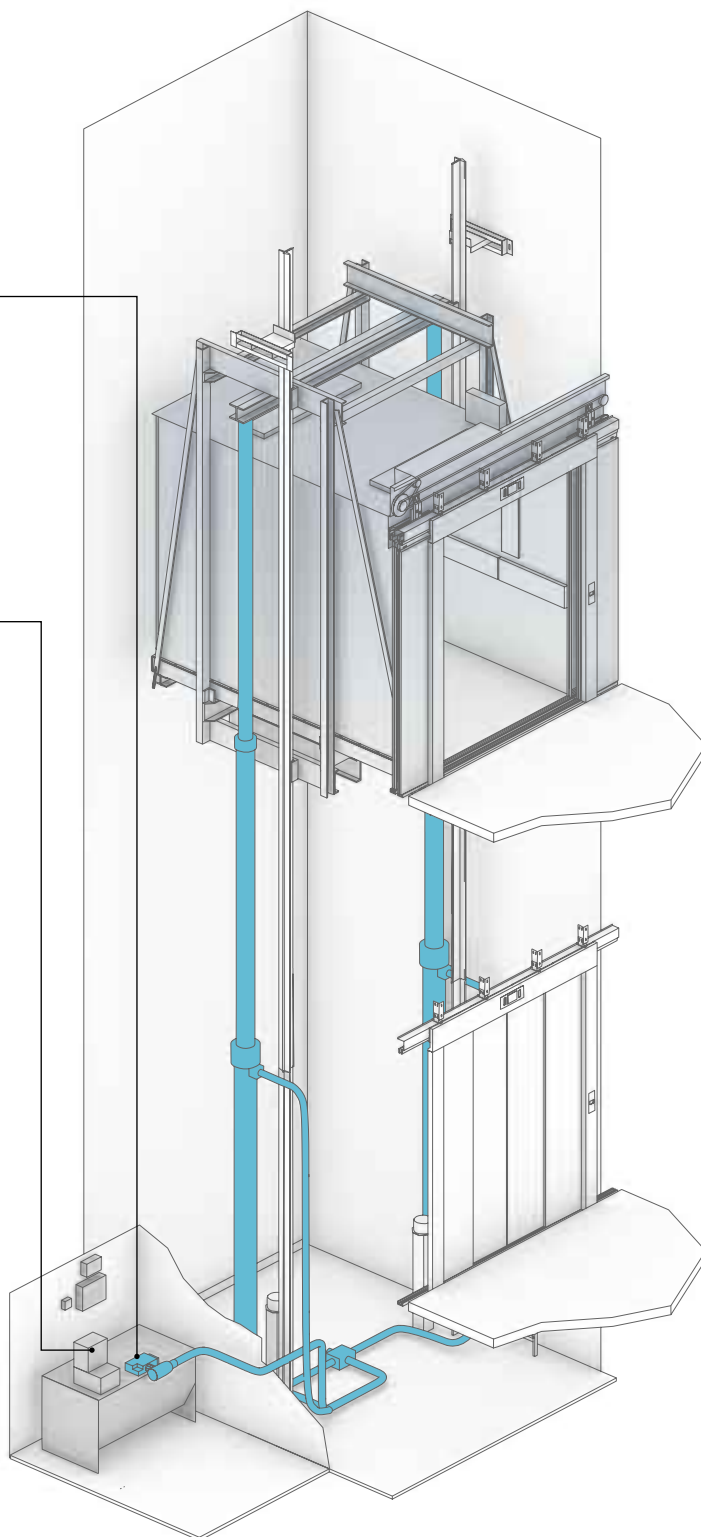
Schindler 2400 har et unikt maskinsystem. Det består af en pumpeenhed og en elektronisk regulerbar ventil. I kombination med den integrerede styring opfylder systemet høje krav og sørger for en yderst god kørekomfort. Maskinen opnår stor stopnøjagtig. Den hydrauliske udgave af Schindler 2400 har også et lavt energiforbrug.

Styring

Mikroprocessorstyringer, som er specielt udviklet til hydrauliske elevatorer, egner sig til mange forskellige behov og formål. På den måde opnås korte køretider. Du kan vælge mellem følgende styringsmuligheder: Pick-up, op og ned eller kollektiv/selektiv for grupper på op til fire elevatorer. Mere end 100 styringsmuligheder kan vælges fra standard.

Adgangskontrol

Schindler 2400 disponerer over adgangskontrolsystemer. Person- eller varetransport kan styres efter specielle behov – som for eksempel ved hjælp af nøgleafbryder eller kortlæser.



Tandem hydraulisk maskine

Tingenes værdi viser sig først i praksis. Det er bare at komme i gang.

Maskine	Lastekapacitet		Max. antal passagerer		Hastighed	Max. løft	Max. antal stop	Nominel effekt	Nominel strøm	Kabine	Dør	Skakt			
	GQ kg		VKN m/s	HQ m								ZE	*3 PMN kW	*3 INN A	*4 BK mm
Tov*1	1000	13	1.0	50	21	10.8	23	1000–1600	1400–2300	2100–2500	T2/C2/C4	900–1600	2000–2400	1500	HK + 1500
			1.6	65		18.9	30							1700	HK + 1650
	1275	17	1.0	50	21	10.8	29	1100–1800	1500–2600	2100–2500	T2/C2/C4	900–1800	2000–2400	1500	HK + 1500
			1.6	65		18.9	36							1700	HK + 1650
	1600	21	1.0	50	21	10.8	30	1200–2100	1500–2900	2100–2500	T2/C2/C4	900–2100	2000–2400	1500	HK + 1500
			1.6	65		22.8	43							1700	HK + 1650
	2000	26	1.0	50	21	14.2	37	1400–2300	1650–2900	2100–2500	T2/C2/C4/C6	900–2300	2000–2400	1500	HK + 1500
			1.6	50		22.8	49							1700	HK + 1650
	2500	33	1.0	50	21	25.0	43	1400–2300	2050–3500	2100–2500	T2/C2/C4/C6	900–2300	2000–2400	1600	HK + 1700
	3000	39	1.0	24	21	25.0	49	1500–2300	2350–3800	2100–2500	C2/C4/C6	1000–2300	2000–2400	1600	HK + 1700
3200	42	1.0	24	21	25.0	49	1700–2400	2350–3500	2100–2500	C2/C4/C6	1200–2400	2000–2400	1600	HK + 1700	
3500	46	1.0	24	21	25.0	53	1800–2400	2550–3600	2100–2500	C4/C6	1400–2400	2000–2400	1600	HK + 1700	
4000	53	0.8	24	21	22.8	53	1800–2500	2800–4000	2100–2500	C4/C6	1400–2500	2000–2400	1600	HK + 1700	
Hydraulisk rygsæk*2	630	8	0.63	18	8	13.0	32	900–1400	1100–1750	2100–2500	T2/C4	900–1300	2000–2400	1300	HK + 1300
	1000	13	0.63	18	8	16.0	38	1000–1600	1300–2300	2100–2500	T2/C4	900–1400	2000–2400	1350	HK + 1300
	1275	17	0.63	18	8	20.0	45	1100–1800	1450–2600	2100–2500	T2/C4	900–1600	2000–2400	1450	HK + 1300
	1600	21	0.63	18	8	33.0	73	1200–2100	1500–2900	2100–2500	T2/C4	900–1800	2000–2400	1450	HK + 1300
	2000	26	0.40/0.63	18	8	40.0	86	1400–1500	2350–2900	2100–2500	T2/C4	900–1400	2000–2400	1450	HK + 1300
Hydraulisk tandem*2	2000	26	0.40/0.63	18	8	40.0	86	1550–2300	1650–2600	2100–2500	T2/C2/C4/C6	900–2300	2000–2400	1150	HK + 1300
	2500	33	0.40/0.63	18	8	40.0	86	1400–2300	2050–3500	2100–2500	T2/C2/C4/C6	900–2300	2000–2400	1250	HK + 1300
	3000	39	0.40/0.63	18	8	47.0	98	1500–2300	2350–3800	2100–2500	C2/C4/C6	1000–2300	2000–2400	1250	HK + 1300
	3200	42	0.40/0.63	18	8	47.0	98	1700–2400	2350–3500	2100–2500	C2/C4/C6	1200–2400	2000–2400	1250	HK + 1300
	3500	46	0.40/0.63	18	8	60.0	123	1800–2400	2550–3600	2100–2500	C4/C6	1400–2400	2000–2400	1250	HK + 1300
	4000	53	0.40/0.63	18	8	60.0	123	1800–2500	2800–4000	2100–2500	C4/C6	1400–2500	2000–2400	1250	HK + 1300
	5000	66	0.40	15	8	47.0	98	1800–3100	2700–4900	2100–2500	C4/C6	1400–3000	2000–2400	1350	HK + 1300
	6300	84	0.25	15	8	33.0	73	2000–3200	3000–5450	2100–2500	C4/C6	1600–3100	2000–2400	1350	HK + 1300

GQ Lastekapacitet
VKN Hastighed
HQ Løftehøjde
ZE Antal stop
PMN Nominel effekt
INN Nominel strøm

*1 Med eller uden maskinrum
*2 Maskinrum under, over eller ved siden af; max. 10 m fra skakt
*3 Max. værdier

BK Kabinebredde
TK Kabinedybde
HK Kabinehøjde

*4 Kabinedimensioner i trin à 50 mm

T2 Teleskopdør (todelt)
C2 Centralt åbnende teleskopdør (todelt)
C4 Centralt åbnende teleskopdør (firedelt)
C6 Centralt åbnende teleskopdør (seksdelt)
BT Dørbredde
HT Dørhøjde
*5 Dørdimensioner i trin à 100 mm

HSG Skaktdybde
HSK Tophøjde under løftepunktet.
*6 Ved hydraulik kan variationer forekomme afhængig af konfigurationen.

Antal indgange: 2, gennemgang
Antal ture (tov): 180/time
Antal ture (hydraulisk): 30/60/time
Strømforsyning: 400 V; valgfrit 230 V

Skaktbredde/-dybde: I planlægningsafsnittet på side 20–23 vises typiske elevator situationer.

Schindler 2400 er ikke designet til vogne med tung last.

Kabine

Vi skræddersyr kabinen efter dine ønsker – bredde, dybde og højde – så størrelsen tilpasses trafikvolumen i bygningen. Kabinens ramme gør kabinen utrolig solid.

Dør

Vi laver døren efter dine ønsker – med to, fire eller seks paneler. De udnytter skaktens bredde optimalt og, hvis dette ønskes, kan døren gøres præcis lige så høj og bred som kabinen. Dette giver en række fordele, bl.a. reduceres skader på dørene ved ind- og udkørsel af indkøbsvogne. Ligeledes kan dørenes åbne- og lukkeha- stighed justeres.

Standarder

Schindler 2400 er certificeret i henhold til elevatordi- rektiv 95/16/EF. Ydermere opfylder den alle relevante standarder:

- EN 81-28 Alarmopkald via tovejskommunikation for person- og vareelevatorer
- EN 81-58 Brandsikre etagedøre
- EN 81-70 Tilgængelighed til personelevatorer, også for handikappede (tillæg)
- EN 81-71 Hærværkssikring på elevator (valgfrit vandalsikrede knapper og kabineudstyr)
- EN81-72 Brandelevatorer (tillæg)

Miljø

Schindler 2400 opfylder kravene i ISO 14001. Både tov- og hydrauliske versioner har et særdeles lavt energi- forbrug. Med den hydrauliske elevator kan der vælges et standard-pumpesystem, som reducerer energiforbruget drastisk sammenlignet med konventionelle hydrauliske aggregater.

<p>Vægge Kabinedøre</p>	 <p>Skinplate/malet Catania Yellow</p>	 <p>Skinplate/malet Malmo Gray</p>	 <p>Skinplate/malet Lübeck Blue</p>	 <p>Skinplate/malet Aberdeen Green</p>
 <p>Stainless steel brushed</p>	 <p>Stainless steel diamond-pattern</p>	 <p>Stainless steel linen</p>		
				
				
				
<p>Loft Gulv</p>	 <p>Loft Malet Trondheim White</p>	 <p>Loft Malet Catania Yellow</p>	 <p>Loft Malet Malmo Gray</p>	 <p>Loft Stainless steel brushed</p>
 <p>Gulv sort gummi med dupper</p>	 <p>Gulv sort gummistruktur</p>	 <p>Gulv aluminiumplade</p>		

For godt til at være sandt? Nej, det er ikke et eventyr.

Schindler 2400 transporterer hver dag mange mennesker i forskellige bygninger. Derfor satser vi på høj kvalitetsoverflader i en mangfoldighed af koordinerede farvetoner til kabinens vægge og døre. Samme farver fås til kunststofoverflader. Elegante rustfrit stålpaneler er også inkluderet i den omhyggeligt udvalgte palette af valgmuligheder. På forespørgsel kan vi også levere andre farver eller materialer til lignende priser og leveringsbetingelser. Vægge såvel som døre kan udføres helt eller delvist i glas, hvis dette ønskes.

Etagedørene er fremstillet af rustfrit stål og males enten grå eller, hvis dette ønskes, i andre farvevarianter.

Gulvet er som standard udført af sort gummi med dupper, et sort gummigulv med grå struktur eller aluminiumplade. Om ønsket leverer vi gerne gulv i natursten. Gulvet er let at vedligeholde, skridsikkert og modstår det daglige slid samtidig med, at det matcher kabinens elegante udseende.

Schindler 2400 kan også leveres med malet loft eller loft af børstet rustfrit stål. Det nedsænkede loft med belysning giver en behagelig kabinebelysning.

Enkelhed betyder at undvære. Undvære det der er unødvendigt.

Kabine og etageinventar

Styringspanelerne i Schindler 2400 strækker sig over hele kabinehøjden. De er forsænkede i kabinevæggen, hvilket beskytter imod skader, specielt mod skader fra ind- og udkøring af indkøbsvogne.

Kabine- og etagestyringspanelerne er fremstillet af i børstet rustfrit stål. Trykknappstyringspaneler i kabinen kan også fås i antracit. Valgfrit er også de handicapvenlige kabinestyringspaneler med taleenhed eller vandalsikrede trykknapper.

Etagestyringspaneler og etagevisere er monteret nedsænket i væggen eller dørrammen. Etageviserne kan også leveres med lyd.

Beskyttelseslister

Kabinen er udstyret med beskyttelseslister omkring rammen.

De er konstrueret af

- sort kunststof eller
- børstet rustfrit stål og
- specialfremstillet efter kundens ønsker

Sokkeliste for dækning af ventilationsventiler i gulvet er udført i børstet rustfrit stål, og er inkluderet i standardudstyret.

Dørtærskler

Vi kan levere kabine og etagedørtærskler i børstet rustfrit stål.

Håndlister

Af sikkerhedshensyn kan sengeelevatoren udstyres med håndlister. De er

- lige eller
- bøjede og
- er lavet af børstet rustfrit stål.

Spejl

Om ønsket kan Schindler 2400 udstyres med et spejl i halv højde på en hvilken som helst væg.

Vi laver gerne ekstraudstyr – for eksempel et display til reklamer – efter dine ønsker.

Øversigt over betjeningspaneler



Etagevisere
 – Standard
 – vandalsikre



Betjeningspanel i kabinen
 – Rustfrit stål
 – Antracit
 – vandalsikre



Betjeningspanel på etagerne,
 individuel konfigurering
 – 2 elementer
 – 5 elementer
 – vandalsikre

Schindler ID®/Miconic 10



Håndlister i rustfrit stål



Meget kan lade sig gøre. Næsten alt er muligt.

Tovelevator uden maskinrum med frekvensstyret maskine
1000–4000 kg lastekapacitet; 13–53 personer

Maskine	Lastekapacitet		Max. antal passagerer	Hastighed	Antal indgange			Dør			Skakt						
	GQ kg	VKN m/s			BK mm	TK mm	HK mm	Type	BT mm	HT mm	BS mm	TS mm	HSG mm	HSK mm			
Tov	1000	13	1.0	1	1100	2100	2300	T2	900	2100	1950	2550	1500	3800			
															2	2050	2660
	1000	13	1.0	1	1300	1750	2300	T2	1100	2100	2200	2200	1500	3800			
															2	1700	2310
	1600	21	1.0	1	1400	2400	2300	C4	1100	2100	2250	2850	1500	3800			
															2	3010	
	2000	26	1.0	1	1500	2700	2300	C4	1300	2100	2350	3150	1500	3800			
															2	2650	3260
															2	2700	1500
	2500	33	1.0	1	1800	2700	2300	C4	1600	2200	2950	3150	1600	4000			
															2	2650	3260
															2	2700	1800
	3500	46	1.0	1	2100	3000	2300	C4	2000	2200	3400	3450	1600	4000			
															2	3610	
	4000	53	0.8	1	2300	3000	2300	C6	2200	2200	3500	3500	1600	4000			
															2	3790	

GQ Lastekapacitet
VKN Hastighed
HQ Løft
HE_{min} Minimum etagehøjde

BK Kabinebredde
TK Kabinedybde
HK Kabinehøjde

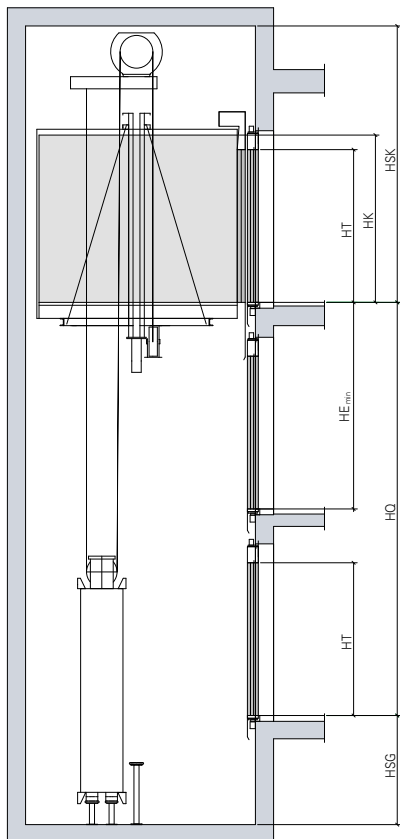
T2 Teleskopdør
C4 Centralt åbnende dør (firedelt)
BT Dørbredde
HT Dørhøjde

BS Skaktvidde
TS Skaktdybde
HSG Skaktdybde
HSK Tophøjde

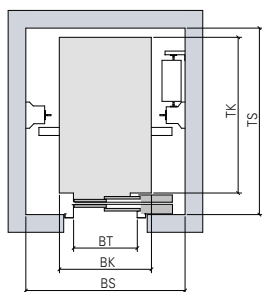
HE_{min} = HT + 740 mm for kabine med én indgang
HE_{min} = 300 mm for forskudte modstående indgange

Kontakt venligst vor salgsafdeling for yderligere informationer såsom tilbud, byggetekniske tegninger og priser.

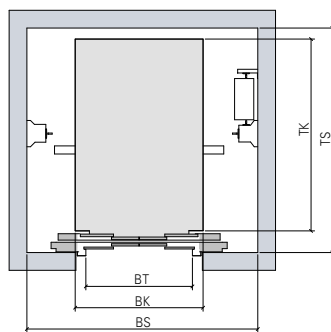
Højde og disponering



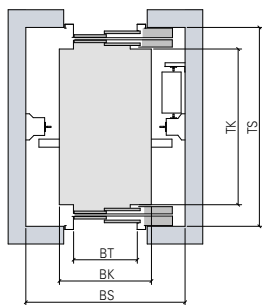
En kabineindgang



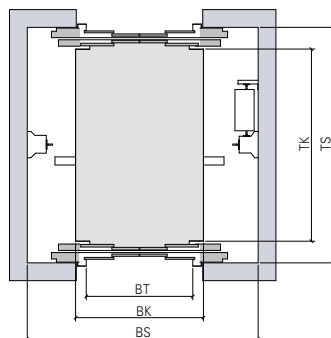
En kabineindgang
Teleskopdør



En kabineindgang
Centralt åbnende teleskopdøre (firedelt)



To kabineindgange
Teleskopdør



To kabineindgange
Centralt åbnende teleskopdør (firedelt)

Det er en god fornemmelse ikke at skulle nøjes med den næstbedste løsning.

Hydraulisk elevator med maskinrum
630–6300 kg lastekapacitet; 8–84 personer

Maskine	Lastekapacitet			Antal passagerer	Hastighed			Antal indgange			Kabine			Dør			Skakt			
	GQ kg		VKN m/s		BK mm	TK mm	HK mm	Type	BT mm	HT mm	BS mm	TS mm	HSG mm	HSK mm						
Hydraulisk rygsæk	630	8	0.63	1	1100	1400	2300	T2	900	2100	1700	1850	1300	3600						
				2		1350						1960								
	1000	13	0.63	1	1100	2100	2300	T2	900	2100	1700	2550	1350	3600						
				2		2050						2660								
	1000	13	0.63	1	1300	1750	2300	T2	1100	2100	2000	2200	1350	3600						
				2		1700						2310								
	1600	21	0.63	1	1400	2400	2300	C4	1100	2100	2200	2850	1450	3600						
				2								3010								
2000	26	0.40	1	1500	2700	2300	C4	1300	2100	2400	3150	1450	3600							
			2		2650						3260									
					2700		1500		2550	3230										
Hydraulisk tandem	2000	26	0.40	1	1500	2700	2300	C4	1300	2100	2400	3150	1150	3600						
				2		2650						3260								
				2		2700		1500		2500	3230									
	2500	33	0.40	1	1800	2700	2300	C4	1600	2200	2800	3150	1250	3600						
				2		2650						3260								
				2		2700		1800		2950	3230									
	3500	46	0.40	1	2100	3000	2300	C4	2000	2200	3250	3450	1250	3600						
				2								3610								
	4000	53	0.25	1	2300	3000	2300	C6	2200	2200	3300	3500	1250	3600						
				2								3790								
5000	66	0.25	1	2500	3450	2300	C6	2400	2200	3600	3950	1350	3600							
			2		3400						4190									
6300	84	0.25	1	2500	4200	2300	C6	2400	2200	3600	4700	1350	3600							
			2								4990									

GQ Lastekapacitet
VKN Hastighed
HQ Løft
HE_{min} Minimal interfloor distance
BO Maskinrummets bredde
TO Maskinrummets dybde

BK Kabinebredde
TK Kabinedybde
HK Kabinehøjde

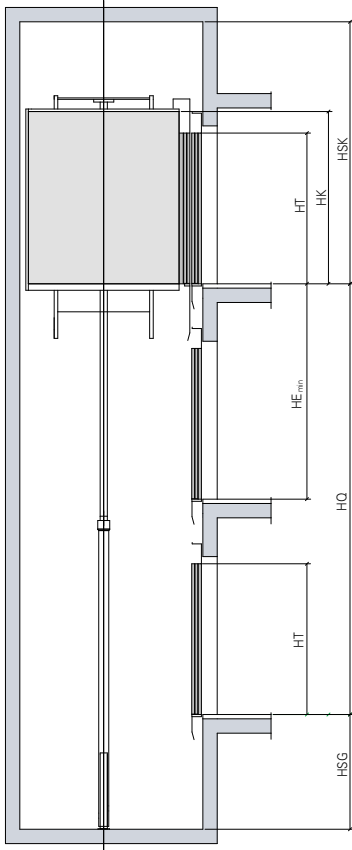
T2 Teleskop døre
C4 Centralt åbnende teleskopdøre (firedelt)
BT Dørbredde
HT Dørhøjde

BS Skaktbredde
TS Skaktdybde
HSG Skaktdybde
HSK Tophøjde

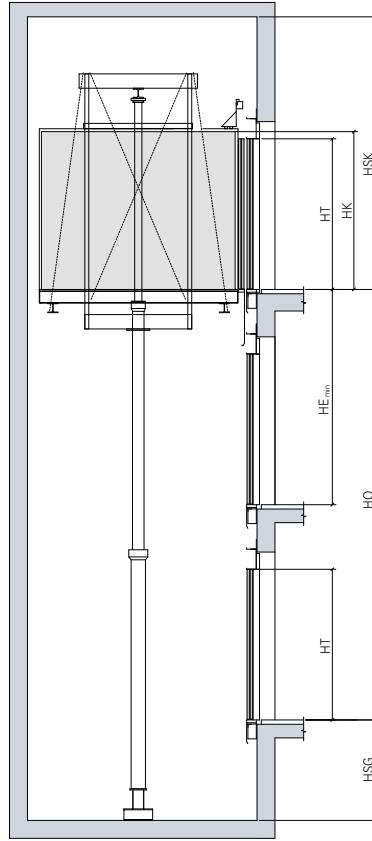
HE_{min} = HT + 740 mm for kabine med én indgang modstående
HE_{min} = 300 mm for forskudte modstående indgange

Kontakt venligst vor salgsafdeling for yderligere informationer såsom tilbud, byggetekniske tegninger og priser.

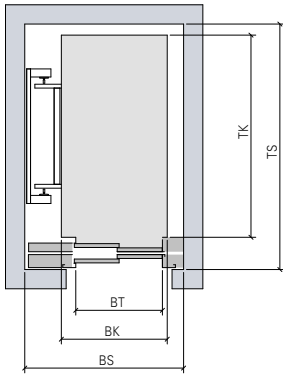
Højde og disponering



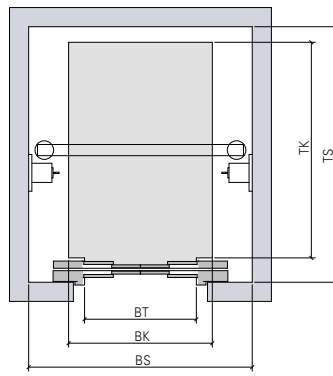
En kabineindgang
Ryksæksystem



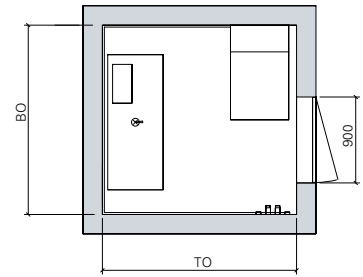
En kabineindgang
Tandem system



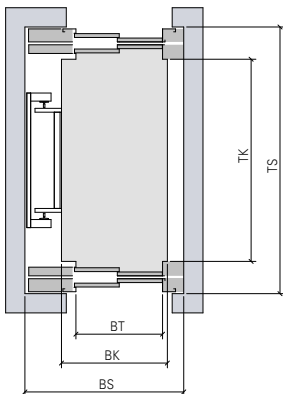
En kabineindgang
Teleskopdøre



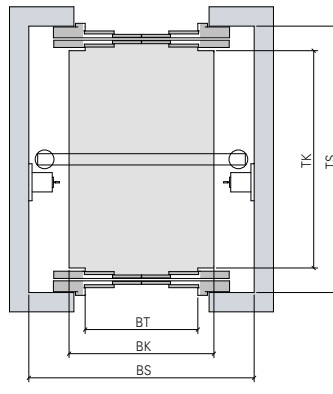
En kabineindgang
Centralt åbnende teleskopdøre (firedelt)



Maskinrum



To kabineindgang
Teleskopdøre



To indgange
Centralt åbnende teleskopdøre (firedelt)

Det er rart, når der altid er en
der tager sig tid til dig.
Synes du ikke?

For yderligere information kontakt os venligst på:

www.schindler.dk

Schindler Elevatorer A/S
Virkeholm 3C
2730 Herlev

Tel. +45 70 13 10 60
Fax +45 70 13 10 61

post@dk.schindler.com
www.schindler.dk

