



Schindler 2500

Perfektion er at tænke ud over det nødvendige. Vore sengeelevatorer viser, hvad vi mener.



Funk



tionaltitet

Schindler 2500 er sofistikeret.

Ned til mindste detalje. Den opfylder alle de behov, der må forventes at være i hospitaler, klinikker, Ældre- og plejehjem. En imponerende funktionel løsning.



Schindler 2500 er klar.

Altid. Den lader dig tage den sikre vej. Vi overvåger elevatoren konstant og stiller den til rådighed for bestemte personer på bestemte tidspunkter. En pålidelig ordning.

Til råd



ighted



Præcision

The image shows the interior of a modern elevator. A person with blonde hair, wearing a white jacket, is seated on a blue upholstered seat. The elevator has glass walls and a silver handrail. The lighting is bright and even.

Schindler 2500 er præcis.

Under start og kørsel og når den bremser og stopper. Du mærker straks, hvor behageligt det føles at køre med den. En overbevisende præstation.



Du vil gerne vælge rigtigt. Lad det ikke komme an på tilfældigheder.

Vi tager det alvorligt

Du har brug for en effektiv sengelevator? En der kan modstå meget og fungerer absolut pålideligt? Så er Schindler 2500 det rigtige valg.

Vi har designet denne særligt effektive elevator til komfortabel transport af patienter og personer med behov for pleje. Til dette formål er det nødvendigt, at den fungerer med absolut præcision. Så folk let kan komme ind og ud og ankomme til deres bestemmelsessted hurtigt og komfortabelt.

Vi har et bredt spektrum

Vi har designet Schindler 2500 til at kunne tage enhver tænkelig sengestørrelse. Og der er også plads nok til dem, der ledsager sengen. Sengeelevatoren transporterer også medicinsk udstyr til operationsafsnit. Uden rystelser.

Vi tænker pragmatisk

Med Schindler 2500 har vi satset på en høj grad af standardisering og kontinuerlig udvikling af systemet. Derfor har vi opbygget elevatoren i moduler. Den er baseret på færdigt samlede komponenter som modsvarer den nyeste teknologi. Elevatoren er absolut pålidelig. Alt efter behov kan maskinen være elektromekanisk eller elektrohydraulisk.

Hos os har sikkerhed højeste prioritet

Vi overvåger systemet 24 timer i døgnet, 365 dage om året.

Vores elevator er til rådighed til særlige formål

Med stor indkommende trafik er det vigtigt at sikre at trafikflowet er så effektivt som muligt. Det er her vort registrerede destinationsstyringssystem kommer ind i billedet. Takket være Schindler ID® kan elevatoren, om ønsket, være til rådighed for bestemte personer på bestemte tidspunkter. Der er stort set ingen grænser for, hvordan denne gennemprøvede teknik kan konfigureres, så den imødekommer individuelle behov. Et sofistikeret system, der gør elevatoren tilgængelig for dem, som har aller mest brug for den.

Vi holder det vi lover

Schindler 2500 overholder alle relevante lovmæssige sikkerhedsregulativer og standarder.

Vi er til rådighed hvorsomhelst

Med Schindler 2500 sparer du tid og penge. hvor som helst komponenter og obligatoriske data gør planlægningen let og giver korte leveringstider for både enkelt-elevatore og flere systemer. Schindler 2400 og Schindler 2600 vareelevator hører til samme serie.

Bemærk

Vi forbeholder os ret til at foretage tekniske modifikationer og ændringer af specifikationer, valgmuligheder og farver.

Alle kabiner og valgmuligheder i denne brochure er tænkt som prøver på vores produkter. De viste farver og materialer kan afvige fra originalen.

Kabinens interiør: Specialfremstillet, børstet rustfrit stål

Grundlæggende data

Lastekapacitet	1000–4000 kg, 13–53 personer
Max. løft	65 m; max. 21 stop
Indgang	En eller to indgange
Dørbredde	900–2500 mm
Dørhøjde	2000–2400 mm
Maskine	Tov eller hydraulisk
Hastighed	0,4–1,6 m/sek.
Styring	Kollektiv styring for grupper på op til fire registreret destinationsstyring
Udstyr	Fleksibelt udvalg af udstyr

Når det drejer sig om sekunder, er pålidelighed og effektivitet afgørende.

I moderne hospitaler kombineres medicinsk specialisering med individuel pleje. O.L.V.-Zienkenhuis hospitalet i Aalst i Belgien er internationalt anerkendt for sin forskning og helbredelse af hjertekarsygdomme. Hospitalsbygningens behov bød på store udfordringer. Energieffektivitet, æstetik og pålidelighed skulle gå hånd i hånd. Derfor valgte O.L.V. hospitalet otte Schindler 2500 sengeelevatore. Når sekunder er afgørende, sørger denne elevator for, at patienter og personale transporteres hurtigt og sikkert. Ydeevne, bæredygtighed og medvirken til bygningens effektivitet – det er hvad der gør Schindler 2500 til et enestående produkt.

Fremragende medicinsk behandling kombineret med den venlige atmosfære i vores bæredygtige bygning er med til, at folk kommer sig hurtigt.



Vi støtter bæredygtighed

Lad os gøre jeres bygning mere bæredygtig. Vi har designet Schindler 2500, så den har en høj ydeevne og et lavt energiforbrug. For os er hver lille detalje vigtig.

Vi tager hensyn til miljøet

Den daglige drift af en bygning påvirker miljøet i høj grad – det gælder også for elevatorer. Derfor har vi sikret, at Schindler 2500 kører med et lavt energiforbrug. Ved at bruge mindre energi bevares vore naturlige ressourcer, og de samlede omkostninger til selve bygningen reduceres.

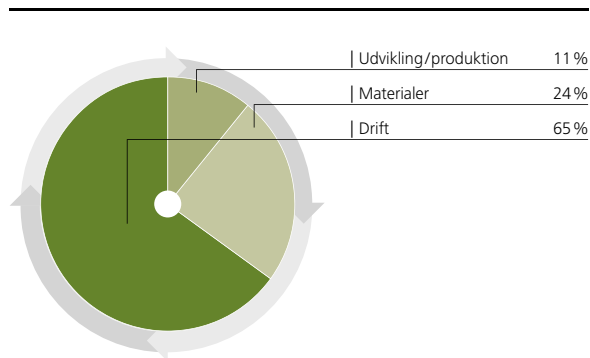
Vi fokuserer på effektivitet

Schindler 2500 er et særdeles gennemtænkt og smart system. Den tilbyder den nødvendige plads og den nødvendige præcision, til at transportere både senge og mennesker. Alt sammen med et meget lille energiforbrug. Alle dele er perfekt tilpasset hinanden. Lige fra maskine og styringer til døre og kabiner – hver eneste komponent bidrager til elevatorens effektivitet.

Vi bedømmer vore elevatorer

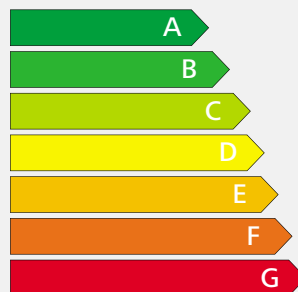
Hvordan kan du vide, at denne elevator har et lavt energiforbrug? Vi måler det. Vurderinger, som gennemføres af en uvildig tredjepart, viser at energiforbruget til Schindler 2500 gør sig fortjent til en klassificering i det "grønne" område. Det er altid godt at have kendsgerninger at støtte sig til.

Produktets samlede miljøpåvirkning i % i de forskellige faser



Den energi, som forbruges, mens elevatoren er i drift (driftsfasen), udgør to tredjedele af dens miljøpåvirkning.

Klassifikation af energieffektivitet



Målestandarden VDI 4707 blev udarbejdet af den tyske ingeniørsammenslutning i marts 2009. Klassifikationen af energieffektiviteten kan variere alt efter elevatorernes konfiguration.

Fleksibel og alligevel præcis. Effektiv og alligevel komfortabel. Det er vores opfattelse af perfektion.

Elevatore med bæltedrift

Schindler 2500 kan køre elektomekanisk med en last på mellem 1000 og 4000 kg. Dette bæltedriftssystem er specielt velegnet til bygningskomplekser med et højt trafikniveau og stort behov for præcision. Hvor adskillige elevatore er installeret ved siden af hinanden, kan transporteffektiviteten øges ved at koordinere deres indsats. Vareelevatore kan køre med en last på op til 2,5 tons uden maskinrum. Det sparer masser af plads i bygningerne.

Maskine

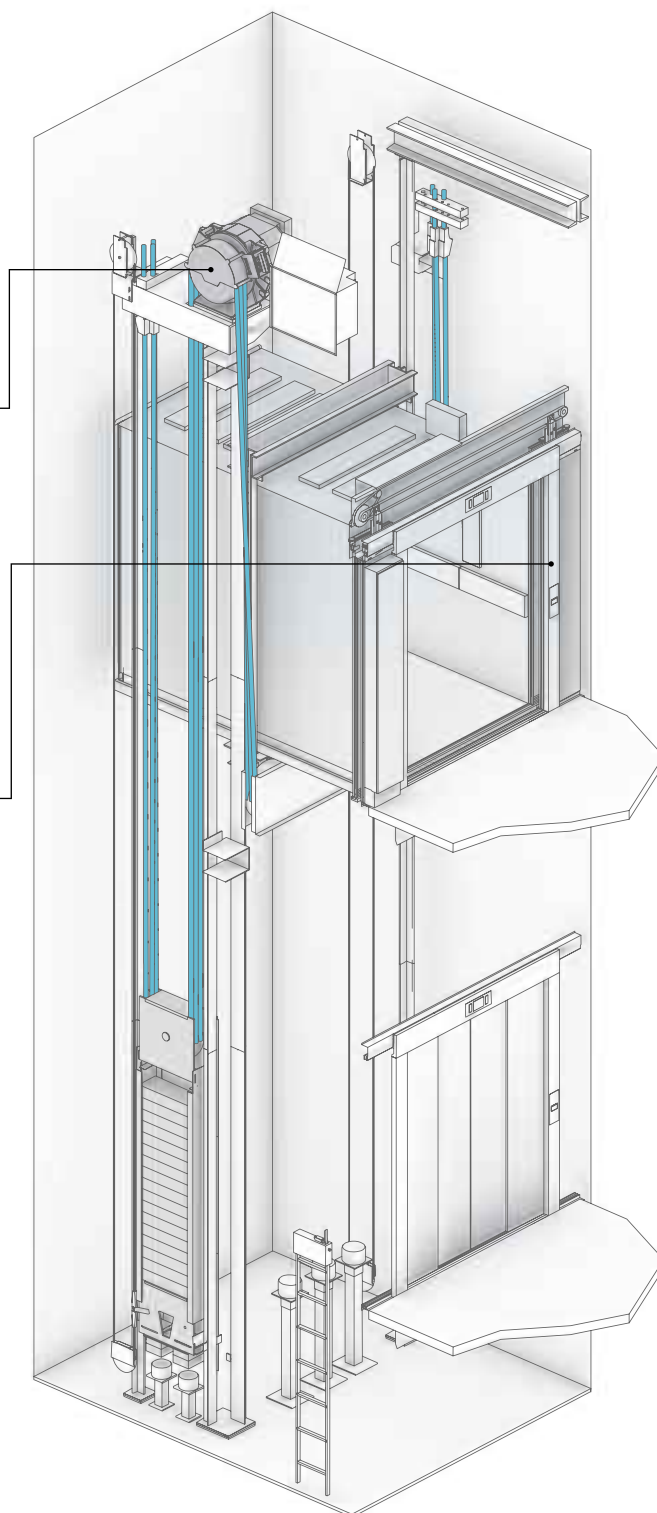
Den særdeles effektive permanent-magnetmaskine i Schindler 2500 kører gearløst, hvilket bevirker en jævn og meget behagelig kørsel. Fordi den er relativt lille og støjsvag, er den en perfekt løsning til elevatore uden maskinrum. Den frekvensstyrede maskine muliggør direkte kraftoverførsel, hvorved man undgår energispild. Ved at starte roligt uden brug af spidsstrøm når den hurtigt op på et niveau, hvor energiforbruget er lavt.

Styring

Mikroprocessorstyringen i Schindler 2500 udfører en lang række opgaver for individuelle systemer såvel som for grupper på op til fire elevatore. Systemet sætter kabinebelysning og ventilation på standby, når elevatoren ikke er i brug. Multibus styringen reducerer kabelføringen, materialeforbrug og spild. For en effektiv og kort tur med passagerer kan man vælge mellem de følgende typiske styringstyper: Pick-up, op eller ned kollektiv eller kollektiv/selektiv for grupper på op til fire elevatore. Styringen er indbygget på øverste etage ved siden af etagedøren, hvilket sparer plads.

Destinationsstyring

Schindlers Miconic 10 destinationsstyring kan vælges som standard. Passagererne vælger deres destinationsetage, før de stiger ind i elevatoren. Således kan de grupperes i henhold til destination. Resultatet for bygningen er tydeligt – energibesparelser og en betragtelig forbedring af trafikstyringen



Elevator uden maskinrum

Hydraulisk elevatorsystem

Schindler 2500 kan køre elektrohydraulisk med en last på mellem 1000 kg og 4000 kg. Det hydrauliske elevatorsystem er en særdeles god økonomisk løsning i lave bygninger med højde op til 18m, specielt når der er tale om enkeltstående anlæg og transport af tung last.

Maskine

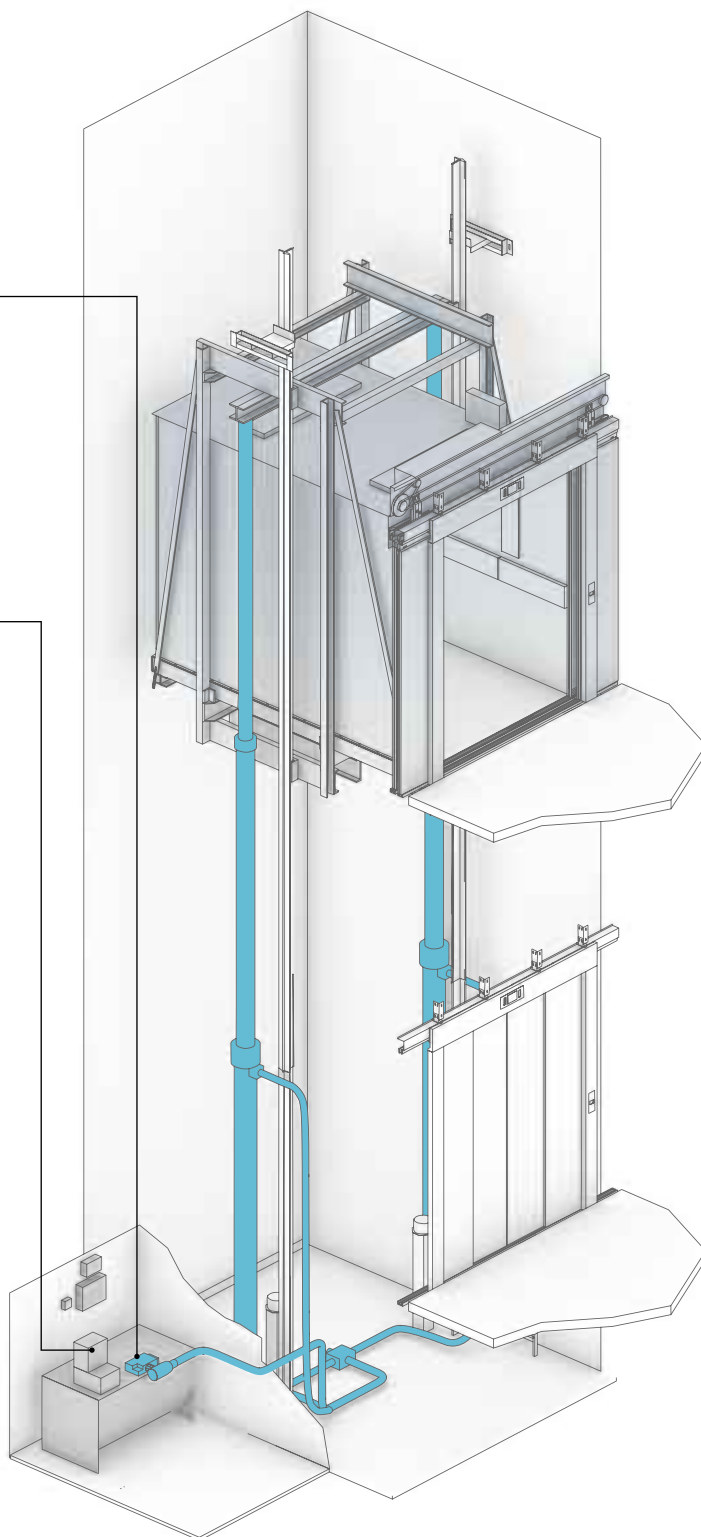
Schindler 2500 har et unikt maskinsystem. Det består af en pumpeenhed og en elektronisk regulerbar ventil. I kombination med den integrerede styring opfylder systemet høje krav og sørger for en yderst god kørekomfort. Maskinen opnår stor stopnøjagtighed. Den hydrauliske udgave af Schindler 2500 har også et lavt energiforbrug.

Styring

Mikroprocessorstyringer, som er specielt udviklet til hydrauliske elevatorer, egner sig til mange forskellige behov og formål. Den regulerede styring giver korte køretider. Du kan vælge mellem følgende styringsmuligheder: Pick-up, op og ned eller kollektiv/sektiv for grupper på op til fire elevatorer. Mere end 100 styringsmuligheder kan vælges fra standard.

Adgangskontrol/styring

Schindler 2500 disponerer over adgangskontrolsystemer. Person- eller varetransport kan styres efter specielle behov – som for eksempel ved hjælp af nøgleafbryder eller kortlæser.



Tandem hydraulisk maskine

Store ting starter ofte som små. Kig nærmere på vores dimensioner.

Maskine	Lastekapacitet		Hastighed	Max. løft	Max. stop	Nominel effekt	Nominel strøm	Kabine			Dør			Skakt	
	GQ kg	Max. antal passagerer						*4 BK mm	*4 TK mm	*4 HK mm	Type	*5 BT mm	*5 HT mm	*6 HSG mm	*6 HSK mm
Tov ^{*1}	1000	13	1.0	50	21	10.8	23	1000–1150	2000–2300	2100–2500	T2/C2	900–1000	2000–2400	1500	HK + 1500
			1.6	65		18.9	30							1700	HK + 1650
	1275	17	1.0	50	21	10.8	29	1100–1400	2000–2600	2100–2500	T2/C2/C4	900–1300	2000–2400	1500	HK + 1500
			1.6	65		18.9	36							1700	HK + 1650
	1600	21	1.0	50	21	10.8	30	1200–1700	2000–2900	2100–2500	T2/C2/C4	900–1600	2000–2400	1500	HK + 1500
			1.6	65		22.8	43							1700	HK + 1650
	2000	26	1.0	50	21	14.2	37	1400–2000	2000–2950	2100–2500	T2/C2/C4/C6	1000–1900	2000–2400	1500	HK + 1500
			1.6	50		22.8	49							1700	HK + 1650
	2500	33	1.0	50	21	25.0	43	1400–2300	2050–3500	2100–2500	T2/C2/C4/C6	1000–2200	2000–2400	1600	HK + 1700
	3000	39	1.0	24	21	25.0	49	1500–2300	2350–3800	2100–2500	C2/C4/C6	1000–2200	2000–2400	1600	HK + 1700
3200	42	1.0	24	21	25.0	49	1700–2400	2350–3500	2100–2500	C2/C4/C6	1200–2300	2000–2400	1600	HK + 1700	
3500	46	1.0	24	21	25.0	53	1800–2400	2550–3600	2100–2500	C4/C6	1400–2300	2000–2400	1600	HK + 1700	
4000	53	0.8	24	21	22.8	53	1800–2500	2800–4000	2100–2500	C4/C6	1400–2400	2000–2400	1600	HK + 1700	
Hydraulisk rygsæk ^{*2}	1000	13	0.63	18	8	16.0	38	1100–1150	2000–2300	2100–2500	T2/C4	900–1100	2000–2400	1450	HK + 1300
	1275	17	0.63	18	8	20.0	45	1100–1400	2000–2600	2100–2500	T2/C4	900–1400	2000–2400	1450	HK + 1300
	1600	21	0.63	18	8	33.0	73	1200–1700	2000–2900	2100–2500	T2/C4	900–1600	2000–2400	1450	HK + 1300
	2000	26	0.40/0.63			40.0	86	1400–1500	2000–2950	2100–2500	T2/C4	1000–1400	2000–2400	1450	HK + 1300
Hydraulisk tandem ^{*2}	2000	26	0.40/0.63	18	8	40.0	86	1550–2000	2000–2600	2100–2500	T2/C2/C4	1000–1900	2000–2400	1150	HK + 1300
	2500	33	0.40/0.63	18	8	40.0	86	1400–2300	2050–3500	2100–2500	T2/C2/C4	1000–2200	2000–2400	1250	HK + 1300
	3000	39	0.40/0.63	18	8	47.0	98	1500–2300	2350–3800	2100–2500	C2/C4/C6	1000–2200	2000–2400	1250	HK + 1300
	3200	42	0.40/0.63	18	8	47.0	98	1700–2400	2350–3500	2100–2500	C2/C4/C6	1200–2300	2000–2400	1250	HK + 1300
	3500	46	0.40/0.63	18	8	60.0	123	1800–2400	2550–3600	2100–2500	C4/C6	1400–2300	2000–2400	1250	HK + 1300
	4000	53	0.40/0.63	18	8	60.0	123	1800–2500	2800–4000	2100–2500	C4/C6	1400–2400	2000–2400	1250	HK + 1300

GQ Lastekapacitet
VKN Hastighed
HQ Løftehøjde
ZE Antal stop
PMN Nominel effekt
INN Nominel strøm

*1 Med eller uden maskinrum
*2 Maskinrum under, over eller ved siden af max. 10 m fra skakt
*3 Max. værdier

BK Kabinebredde
TK Kabinedybde
HK Kabinehøjde

*4 Kabinedimensioner i trin à 50 mm

T2 Teleskopdør (todelt)
C2 Centralt åbnende teleskopdør (todelt)
C4 Centralt åbnende teleskopdør (firedelt)
C6 Centralt åbnende teleskopdør (seksdelt)
BT Dørbredde
HT Dørhøjde
*5 Dørdimensioner i trin à 100 mm

HSG Skaktdybde
HSK Tophøjde
*6 Minimumsværdier. Ved hydraulik kan variationer forekomme afhængigt af konfigurationen.

Antal indgange: 2, gennemgang
Antal ture (tov): 180/time
Antal ture (hydraulisk): 30/60/time
Strømforsyning: 400 V; valgfrit 230 V

Schindler 2500 er ikke designet til vogne med tung last.

Skaktbredde/-dybde: I planlægningsafsnittet på side 20–23 vises typiske elevator situationer.

Kabine

Kabinens konstruktion er skræddersyet, så den passer perfekt ind i bygningen i både bredde, dybde og højde. Kabinens dimensioner er fleksible og kan vælges i trin à 50 mm. Kabinens ramme gør kabinen utrolig robust.

Dør

Vi konstruerer den ideelle dør til dine behov – med to, fire eller seks paneler. Dermed udnyttes skaktens bredde effektivt, og døren kan om ønsket gøres præcis lige så høj og bred som kabinen. Det giver en række fordele, bl.a. ved at reducere skader på dørene ved ind- og udkørsel af senge. Ligeledes kan dørenes åbne- og lukkehastighed justeres.

Standarder

Schindler 2500 er certificeret i henhold til elevatordirektiv 95/16/EF. Ydermere opfylder den alle relevante standarder:

- EN81-28 Alarmopkald via tovejskommunikation for passager- og fragtelevatorer
- EN81-58 Brandsikre etagedøre
- EN81-70 Tilgængelighed til personelevatorer, også for handikappede (tillæg)

Miljø

Schindler 2500 opfylder kravene i ISO 14001. Både tov- og hydrauliske versioner har et særdeles lavt energiforbrug. Med den hydrauliske elevator kan der vælges et standard-pumpesystem, som reducerer energiforbruget drastisk sammenlignet med konventionelle hydrauliske aggregater.

Overvågning

Schindler 2500 overvåges kontinuerligt fra vort hovedkontor 24 timer i døgnet, 365 dage om året. Forebyggende afhjælpning af fejl.

<p>Vægge Kabinedøre</p>	 <p>Skinplate / malet Catania yellow</p>	 <p>Skinplate / malet Malmo grey</p>	 <p>Skinplate / malet Lübeck blue</p>	 <p>Skinplate / malet Aberdeen green</p>
 <p>Stainless steel brushed</p>	 <p>Stainless steel diamond-pattern</p>	 <p>Stainless steel linen</p>		
				
				
				
<p>Loft Gulv</p>	 <p>Loft malet Trondheim white</p>	 <p>Loft malet Catania yellow</p>	 <p>Loft malet Malmo grey</p>	 <p>Loft Stainless steel brushed</p>
 <p>Gulv sort gummi med dupper</p>	 <p>Gulv sort gummistruktur</p>	 <p>Gulv aluminiumplade</p>		

Den vigtigste information går gennem øjnene. Se godt efter.

Medicinal- og helseindustrien kræver funktionalitet, frem for alt andet. Vi har derfor lagt stor vægt på funktionalitet, brugervenlighed og soliditet og har designet kabinens udstyr, så det er meget slidstærkt.

Standardmaterialer og -farver vælges og kombineres helt efter ønske og behov. På forespørgsel kan vi også tilbyde andre farver eller materialer til lignende priser og leveringsbetingelser.

Til kabinevægge og -døre kan der vælges mellem standard-valgmulighederne rustfrit stål, maling eller kunststofpaneler i sand, grå, blå og grøn. Vægge og døre kan laves delvist eller helt af glas, hvis dette ønskes. Etagedørene er lakerede eller udført i rustfrit stål.

Specielt indenfor helseindustrien skal gulve være lette at vedligeholde og skridsikre. Derfor har sengeelevatoren et gulv af sort nubret gummi eller strukturgummi. Hvis det ønskes, kan vi også levere elevatoren med stålplade eller stengulv.

Nedsænket malet eller rustfrit stålloft giver en lys og venlig atmosfære. Den indirekte belysning blænder ikke patienterne.

Raffineret enkelhed. Også for vort tilbehør.

Kabine- og etagestyringspaneler med trykknapper

Styringspanelerne i Schindler 2500 strækker sig over hele kabinehøjden. De er forsænkede i kabinevæggen, hvilket beskytter imod skader, specielt mod skader fra ind- og udkøring af senge. Valgfrie er også de handicapvenlige kabinestyringspaneler med taleenhed.

Kabine- og etagestyringspanelerne er fremstillet af I børstet rustfrit stål. Trykknapsstyringspaneler i kabinen fås også i antracit.

Etagestyringspaneler er monteret nedsænket i væggen eller dørrammen. Indikatorerne kan også leveres med lyd.

Beskyttelseslister

Kabinen er udstyret med beskyttelseslister omkring rammen. De er konstrueret af

- sort kunststof eller
- børstet rustfrit stål og
- specialfremstillet efter kundens ønsker

Sokkeliste til dækning af ventilationsventiler i gulvet er udført i børstet rustfrit stål og er inkluderet i standardudstyret.

Dørtærskler

Vi kan levere kabine- og etagedørtærskler i børstet rustfrit stål.

Håndlister

Af sikkerhedshensyn kan sengeelevatoren udstyres med håndlister. De er

- lige eller
- bøjede og
- lavet af rustfrit stål

Om ønsket installerer vi en sammenklappelig stol i kabinen.

Oversigt over betjeningspaneler



Etagevisere
– Standard



Betjeningspanel i kabinen, strækker sig over hele kabinens højde
– Rustfrit stål
– Antracit



Betjeningspanel på etagerne, individuel konfiguration
– 2 elementer
– 5 elementer

SchindlerID®/Miconic 10



Håndliste i rustfrit stål, buet finish



Data er tilgængelige. Så du kan sætte standarden.

Tovelevator uden maskinrum med frekvensstyret maskine
1000–4000 kg lastekapacitet; 13–53 personer

Maskine	Lastekapacitet		Max. antal passagerer	Hastighed	Antal indgange			Dør			Skakt			
	GQ kg	VKN m/s			BK mm	TK mm	HK mm	Type	BT mm	HT mm	BS mm	TS mm	HSG mm	HSK mm
Tov	1275	17	1.0	1	1200	2300	2300	T2	1100	2100	2150	2750	1500	3800
				2								2910		
				2		2400		C4	1200		2100	2930		
	1600	21	1.0	1	1400	2400	2300	T2	1100	2100	2250	2850	1500	3800
				2								3010		
				2		2450		C4	1400		2350	2980		
	2000	26	1.0	1	1500	2700	2300	C4	1300	2100	2350	3150	1500	3800
				2		2650						3260		
				2		2700			1500		2500	3230		
	2500	33	1.0	1	1800	2700	2300	C4	1600	2100	2950	3150	1600	4000
				2		2650						3260		
				2		2700			1800		3100	3230		
3500	46	1.0	1	2100	3000	2300	C4	2000	2200	3400	3450	1600	4000	
			2								3610			
4000	53	0.8	1	2300	3000	2300	C6	2200	2200	3500	3500	1600	4000	
			2								3790			

GQ Lastekapacitet
VKN Hastighed
HQ Løft
HE_{min} Minimum etagehøjde

BK Kabinebredde
TK Kabinedybde
HK Kabinehøjde

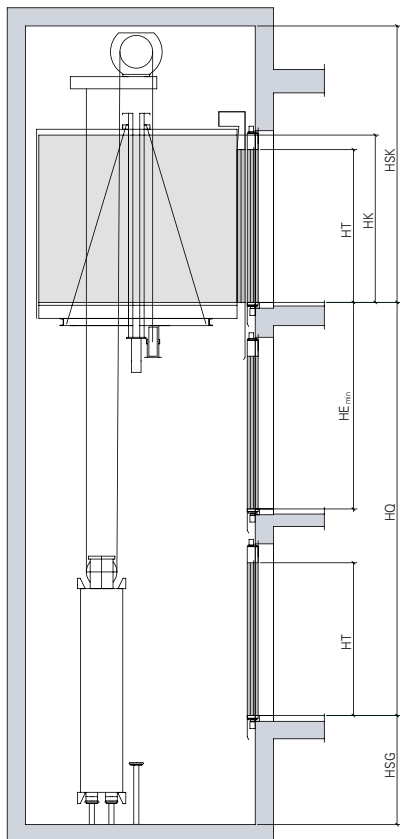
T2 Teleskopdør
C4 Centralt åbnende dør
(firedelt)
BT Dørbredde
HT Dørhøjde

BS Skaktvidde
TS Skaktdybde
HSG Skaktdybde
HSK Tophøjde

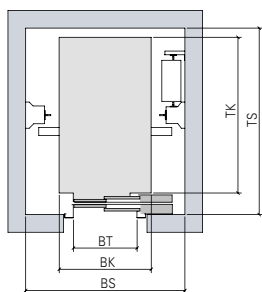
HE_{min} = HT + 740 mm for kabine med én indgang
HE_{min} = 300 mm for forskudte modstående indgange

Kontakt venligst vor salgsafdeling for yderligere informationer
såsom tilbud, byggetekniske tegninger og priser.

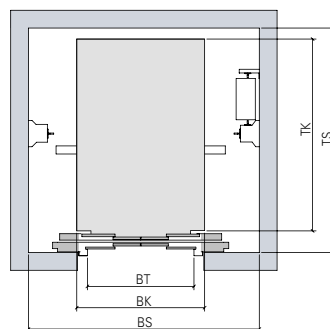
Højde og disponering



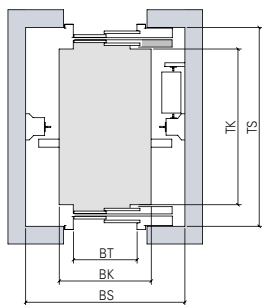
En kabineindgang



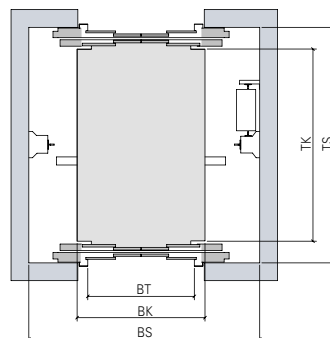
En kabineindgang
Teleskopdøre



En kabineindgang
Centralt åbnende teleskopdøre (firedelt)



To kabineindgang
Teleskopdøre



To kabineindgang
Centralt åbnende teleskopdøre (firedelt)

Den lige linie er den hurtigste vej. Se selv.

Hydraulisk elevator med maskinrum
1000–4000 kg lastekapacitet; 13–53 personer

Maskine	Lastekapacitet		Max. antal passagerer	Hastighed	Antal indgange			Dør			Skakt			
	GQ kg	VKN m/s			BK mm	TK mm	HK mm	Type	BT mm	HT mm	BS mm	TS mm	HSG mm	HSK mm
Hydraulisk rygsæk	1275	17	0.63	1	1200	2300	2300	T2	1100	2100	2250	2750	1450	3600
				1				C4			2000			
				2								2910		
				2		2400			1200		2050	2930		
	1600	21	0.63	1	1400	2400	2300	T2	1100	2100	2050	2850	1450	3600
				2								3010		
				2		2450		C4	1400		2400	2980		
	2000	26	0.40	1	1500	2700	2300	T2	1300	2100	2300	3150	1450	3600
				2		2650						3260		
			2		2700		C4	1500		2650	3230			
Hydraulisk tandem	2000	26	0.40	1	1500	2700	2300	C4	1300	2100	2400	3150	1150	3600
				2		2650						3260		
				2		2700			1500		2500	3230		
	2500	33	0.40	1	1800	2700	2300	C4	1600	2100	2800	3150	1250	3600
				2		2650						3260		
				2		2700			1800		2950	3230		
	3500	46	0.40	1	2100	3000	2300	C4	2000	2200	3250	3450	1250	3600
				2								3610		
	4000	53	0.25	1	2300	3000	2300	C6	2200	2200	3300	3500	1250	3600
			2								3790			

GQ Lastekapacitet

VKN Hastighed

HQ Løft

HE_{min} Minimum etagehøjde

BO Maskinrummets bredde

TO Maskinrummets dybde

BK Kabinebredde

TK Kabinedybde

HK Kabinehøjde

T2 Teleskoptøre

C4 Centralt åbnende teleskoptøre (firedelt)

BT Dørbredde

HT Dørhøjde

BS Skaktbredde

TS Skaktdybde

HSG Skaktdybde

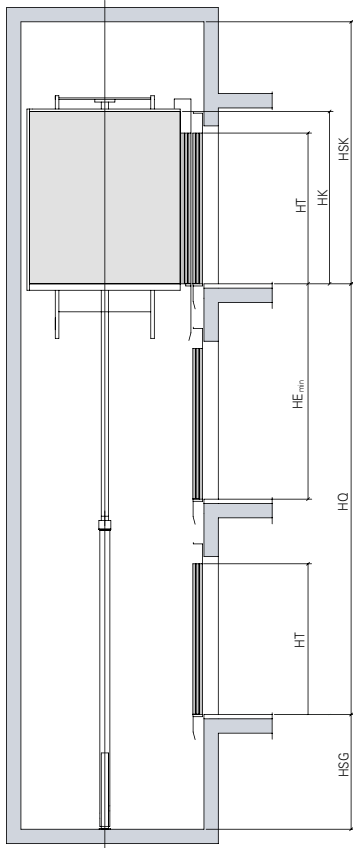
HSK Tophøjde

HE_{min} = HT + 740 mm for kabine med én indgang

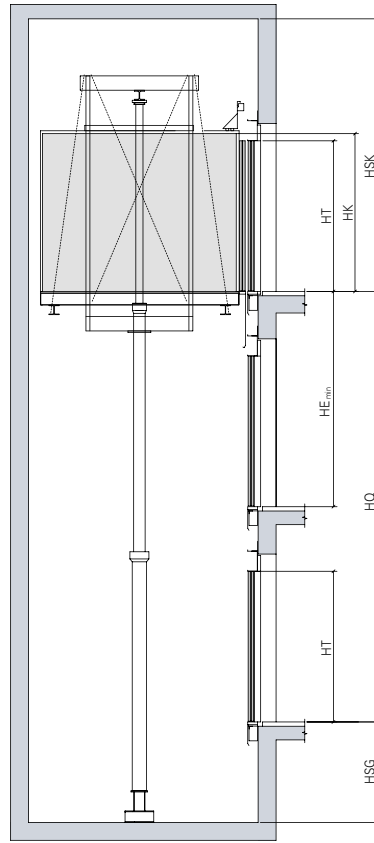
HE_{min} = 300 mm for forskudte modstående indgange

Kontakt venligst vor salgsafdeling for yderligere informationer såsom tilbud, byggetekniske tegninger og priser.

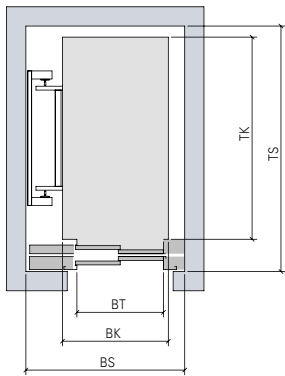
Højde og disponering



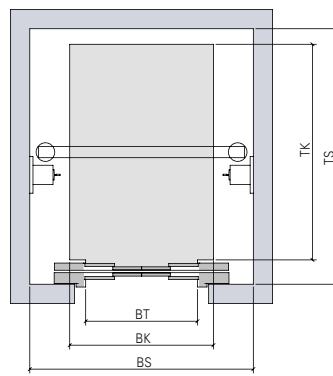
En kabineindgang
Ryksæksystem



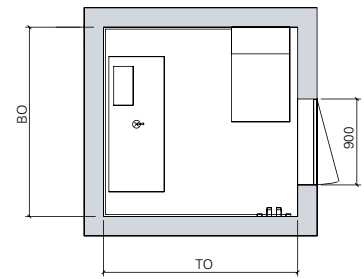
En kabineindgang
Tandemsystem



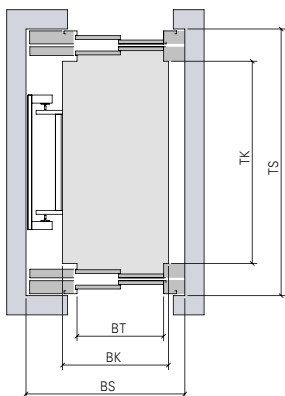
En kabineindgang
Teleskopdøre



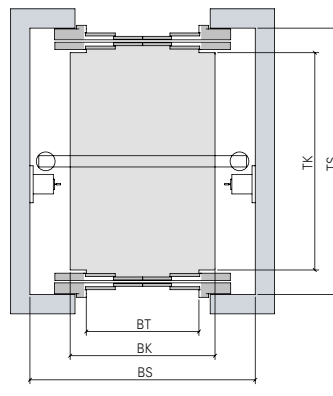
En kabineindgang
Centralt åbnende teleskopdøre (firedelt)



Maskinrum



To kabineindgang
Teleskopdøre



To indgange
Centralt åbnende teleskopdøre (firedelt)

Afstand er et spørgsmål om skøn. Derfor er vi altid i nærheden.

For yderligere information kontakt os venligst på:

www.schindler.dk

Schindler Elevatorer A/S
Virkeholm 3C
2730 Herlev

Tel. +45 70 13 10 60
Fax +45 70 13 10 61

post@dk.schindler.com
www.schindler.dk

